

CATALOGUE DES FORMATIONS

2026-2027



CAMPUS DE SÉNART
ET DE FONTAINEBLEAU

L'Université Paris-Est Créteil (UPEC) étend son excellence et son dynamisme au cœur de la Seine-et-Marne en accueillant une communauté de plus de 4 000 étudiants à Lieusaint, Moissy-Cramayel, Fontainebleau et Melun dans de véritables pôles d'enseignement supérieur dédiés à la réussite des étudiants.

L'**offre de formation** de haute qualité, accessible en formation initiale ou en alternance, est conçue pour accompagner les étudiants du niveau Bac au Master. L'Institut Universitaire de Technologie (IUT) se distingue par la richesse et la pertinence de ses cursus technologiques et propose **26 parcours** dans **9 spécialités** du Bachelor Universitaire de Technologie (BUT) et **24 Licences Professionnelles**.

Au-delà de la palette académique de l'IUT, les étudiants peuvent suivre des filières universitaires telles que les formations en Langues Étrangères Appliquées (LEA), en Sciences pour l'Ingénieur, en Sciences & Techniques des Activités Physiques & Sportives (STAPS), en Santé, en Sciences de Gestion, en Sciences Politiques, ou encore rejoindre le cursus proposé à l'Institut National Supérieur du Professorat et de l'Éducation (INSPÉ).



En choisissant l'UPEC en Seine-et-Marne pour vos études supérieures, vous serez accompagnés tout au long de votre parcours par une équipe d'enseignants, d'enseignants-chercheurs, d'intervenants professionnels et de personnels administratifs engagée qui vous guidera depuis votre orientation jusqu'à votre réussite et à votre insertion professionnelle.

Vous évoluerez dans un environnement d'apprentissage stimulant et vous garantissant un cadre de travail optimal avec des locaux confortables et modernes dotés d'équipements pédagogiques de pointe (salles informatiques, laboratoires spécialisés...).

L'ouverture à l'**international** est une priorité de l'IUT qui mène une politique internationale dynamique en offrant à ses étudiants la possibilité de séjours à l'étranger pour étudier au sein d'universités partenaires et effectuer des stages.

La **vie étudiante** riche et dynamique permet l'épanouissement des étudiants à travers de nombreuses activités sportives, festives et culturelles. L'IUT a mis en œuvre des initiatives concrètes financées par la Contribution Vie étudiante et de Campus (CVEC), visant à améliorer la vie de campus et les conditions de réussite universitaire : aménagement des espaces de vie, distribution alimentaire solidaire, acquisition de nouveau mobilier, installation d'abris à vélos sécurisés, etc.

Cette nouvelle édition du catalogue des formations 2026 vous permet de découvrir les formations proposées par l'UPEC au cœur de la Seine-et-Marne.

En complément de ces informations, je vous invite à venir rencontrer les équipes de l'IUT et à découvrir concrètement la richesse de notre offre de formation lors de nos prochaines Journées Portes Ouvertes.

**Construisez votre parcours universitaire à Sénart et à Fontainebleau.
L'UPEC vous ouvre les portes de la réussite !**

Lounès CHELGHOUM
Directeur de l'IUT Sénart Fontainebleau

SOMMAIRE

4

Le campus

30

Sciences,
santé &
technologies

29

Sciences &
techniques
sportives

28

Arts, lettres,
langues

26

Sciences
humaines et
sociales

25

Métiers de
l'enseignement

11

Droit,
gestion,
économie

7

Focus
pédagogique

4

Le campus



LES CAMPUS

Créé en 1988, l'IUT Sénart-Fontainebleau, composante de l'UPEC, est installé sur 2 sites, l'un en plein cœur de la forêt de Fontainebleau, l'autre au sein de la ville nouvelle de Sénart (Lieuxaint et Moissy-Cramayel).

À la rentrée 2019, afin d'accueillir les nouveaux étudiants et apprenants issus des 3 nouveaux départements, l'IUT a inauguré un nouveau bâtiment de 4 000 m² à Moissy-Cramayel, situé à proximité immédiate de la gare RER et non loin du site de Lieusaint (Sénart). Ce nouvel espace, d'origine industrielle, a été entièrement réhabilité autour d'un concept innovant de Learning Lab permettant le développement de nouvelles approches pédagogiques.

Grâce à la volonté conjointe de l'Université Paris-Est Créteil (UPEC) et de la ville de Melun aujourd'hui relayée par la Communauté d'Agglomération, le campus universitaire de Melun situé dans le bâtiment Gallieni accueille également depuis la rentrée 2019 une nouvelle antenne de la Faculté de Santé.

À Sénart (Lieuxaint et Moissy-Cramayel) comme à Fontainebleau ou encore Melun, des locaux confortables et modernes pourvus d'équipements pédagogiques de pointe offrent aux étudiants des conditions de travail optimales. Au fil du temps, de nouveaux projets en faveur des initiatives étudiantes ont vu le jour comme la Maison des Étudiants, véritable lieu de vie, qui offre des espaces de rencontre et d'animation aux étudiants et aux personnels des campus de Sénart et de Fontainebleau.

ÉTUDIER À SÉNART

Sénart se compose de 10 communes, à 35 minutes du cœur de Paris en RER D. Sénart allie environnement naturel et avantages de la vie urbaine, avec une offre culturelle de grande qualité et une vaste gamme de loisirs et possibilités de shopping, le tout associé à un réseau de transports en commun, dont les deux lignes de T-Zen reliant la Seine-et-Marne à l'Essonne.

ÉTUDIER À FONTAINEBLEAU

Une ville alliant dynamisme et ancrage historique de renommée internationale et à forte population étudiante contribue à l'animation du centre ville. Avec 15 millions de visiteurs chaque année, Fontainebleau est une des zones touristiques majeures de France de par son patrimoine historique, son centre équestre et son immense forêt domaniale dont le relief accidenté en fait un lieu réputé pour la pratique sportive de l'escalade.

UN ENVIRONNEMENT FAVORABLE À VOTRE RÉUSSITE

Les sites de Sénart, Melun et de Fontainebleau disposent d'installations modernes : salles informatiques en libre service, réseau WIFI, labos de langues, salles collaboratives, web apps, salles multimédias, bornes de chargement.

Divers services de qualité sont également mis à disposition des étudiants, comme tout d'abord le restaurant universitaire et sa cafétéria, les Maison des Étudiants (MDE), les bibliothèques universitaires, des distributeurs CROUS et Picard, le covoiturage, l'accompagnement et formation à la recherche documentaire.

L'UPEC met également à disposition des étudiants un Service de santé universitaire. Une équipe pluridisciplinaire (infirmiers, médecins, psychologues, dentistes) vous accompagne pour une prise en charge de qualité de votre santé.

Votre contact : social.iutsf@u-pec.fr

Vous souhaitez vous informer sur les mesures qui faciliteront la vie au sein de l'établissement, bénéficier d'une aide personnalisée, d'un aménagement des études, des examens, d'un accès à des matériels informatiques adaptés ? Faites-vous connaître du référent Handicap à l'adresse suivante :

handicap.iutsf@u-pec.fr

DES RÉSIDENCES UNIVERSITAIRES POUR LE CONFORT DES ÉTUDIANTS

Le suivi de votre demande de bourse et les attributions de logement en résidence universitaire sont gérés par les services Scolarité et Vie Étudiante. Vous trouverez 3 résidences à proximité du campus de Sénart et 1 résidence à proximité du campus de Fontainebleau.

Contact : logement.iutsf@u-pec.fr



3
campus

+ 4 000
Étudiants

9
BUT



VIE DE CAMPUS

UNE VIE ÉTUDIANTE DYNAMIQUE

Les associations étudiantes s'impliquent dans l'organisation de soirées, de week-end et de séjours festifs. Chaque semaine, le Service de la Vie Étudiante propose gratuitement après les cours, des ateliers et des activités qui contribuent au climat de convivialité du campus.

Des événements comme la semaine de rentrée, la semaine du goût, un marché de Noël et des journées de sensibilisation (don du sang, sécurité routière, etc.) ponctuent l'année.

Le service vie de l'étudiant.e vous informe et vous guide pour votre orientation, les aides financières ponctuelles, les subventions sur projet, les activités sportives et culturelles et la vie associative sur les sites.

Pour toutes questions concernant la vie étudiante, contactez :

vie-etudiante.iutsf@u-pec.fr

LA MAISON DES ÉTUDIANTS

Située dans le bâtiment D à Sénart mais également avec une antenne sur le campus de Fontainebleau, la Maison des Étudiants est un espace de vie étudiant financé par la Région Île-de-France et l'UPEC pour favoriser les échanges entre les étudiants et les associations. Véritable lieu de vie, la Maison des Étudiants offre entre autres, des espaces de rencontre et d'animation aux étudiants et personnels du campus de Sénart.

Sur plus de 300m², le nouveau concept plus moderne rassemble des espaces mixtes et variés pour s'adapter aux besoins des différents publics : détente, open space, co-working et jeux vidéos... La Maison des Étudiants abrite également les nouveaux espaces pour la vie étudiante (bureaux associatifs). Les usagers auront la possibilité de consommer quelques boissons autour de l'espace buvette. En revanche, il est interdit de manger dans ces espaces uniquement réservés à un usage collectif afin de préserver la propreté du mobilier.

JOBS ÉTUDIANTS À L'IUT

L'IUT vous offre la possibilité de travailler grâce à des jobs réservés aux étudiants de Sénart et Fontainebleau.

Les étudiants référents

Les étudiants référents sont des ambassadeurs de l'IUT capables de présenter les formations et la vie sur le campus. Ils participent aux salons et forums, aux actions d'information en collèges et lycées, aux manifestations culturelles et aux événements organisés à l'IUT.

Ils apportent leur appui à des tâches administratives.

UN ENVIRONNEMENT CULTUREL

Sénart

- Théâtre Sénart - Scène Nationale (théâtre, danse, musique, art de la piste)
- Gaumont Carré-Sénart

Fontainebleau

- Théâtre municipal (théâtre, musique, spectacles)
- Cinéma l'Hermitage



MODALITÉS DE FORMATION

- Formation initiale classique : à temps plein.
- Contrat d'apprentissage en partenariat avec un CFA : formation en alternance limitée aux 16-30 ans.
- Contrat de professionnalisation : formation en alternance.
- Formation professionnelle : pour des salariés & demandeurs d'emploi (possibilité de financement CPF) : formation continue, VAE (validation des acquis de l'expérience) ou VAPP (validation des acquis professionnels et personnels).
À temps plein - à temps partiel - en modulaire.
- Formation à distance : uniquement en licence professionnelle Métiers de l'informatique - Administration et sécurité des systèmes et des réseaux, parcours Réseaux d'entreprises.

CLASSEMENT EDUNIVERSAL

En 2024, notre IUT proposait 9 licences professionnelles classées par Eduniversal dans les meilleurs Bachelors de France.

De plus, nos étudiants de BUT ont l'opportunité de poursuivre leurs études en Licence puis en Master, ou d'intégrer une école supérieure de commerce ou d'ingénieur.

UNE ASSOCIATION ÉTROITE AVEC LES ENTREPRISES

Approche universitaire & mise en situation professionnelle

Le cœur de notre pédagogie associe approche universitaire (visant à acquérir connaissances, techniques et capacités d'analyse) et démarche professionnelle (mises en situation au travers de travaux pratiques, projets tutorés, stages en entreprise d'au moins 10 semaines).

Cette confrontation permanente des savoirs et des pratiques vise à faire de vous des acteurs de l'entreprise capables d'évoluer dans un environnement complexe. En plus de l'expertise technique, vous développerez une approche transversale de l'activité professionnelle, une capacité d'organisation et des compétences liées à la fonction d'encadrement intermédiaire.

Cours assurés par des enseignants, enseignants chercheurs & professionnels reconnus

Cadres et dirigeants d'entreprise, consultants, experts... Les contenus et méthodes sont régulièrement réévalués pour s'adapter à l'évolution des techniques et pratiques des différentes branches d'activité. Des représentants du monde professionnel siègent au Conseil d'Administration, participant ainsi à la conception et au pilotage des formations et à l'évaluation des projets et des stages.

ÉTUDIER & FAIRE UN STAGE À L'ÉTRANGER

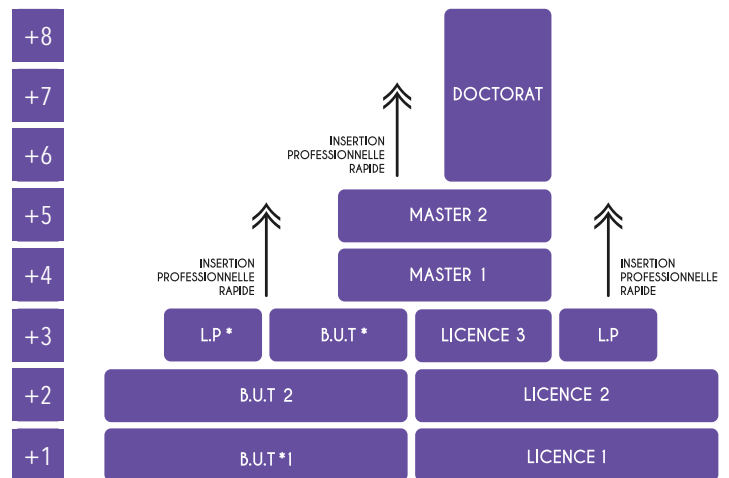
L'UPEC et l'IUT Sénart Fontainebleau développent des partenariats, pour effectuer 1 ou 2 semestres dans une université partenaire.

L'IUT favorise aussi les stages à l'étranger dans le cadre de ses partenariats et en accompagnant les étudiants en fonction de leur projet personnel.

Avec le BUT, il est désormais possible de faire des années complètes à l'étranger en BUT 2 / BUT 3, et dans certaines conditions d'obtenir un double diplôme.

Des aides financières sont proposées aux étudiants. Les critères d'éligibilité sont multiples.

Contact : ri.iutsf@u-pec.fr



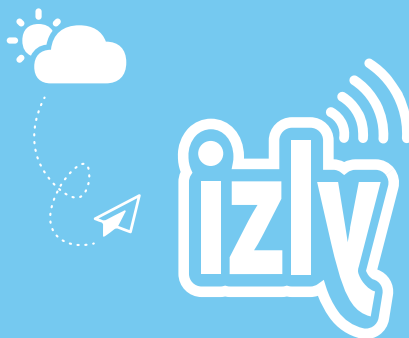
*B.U.T : Bachelor Universitaire de Technologie

*L.P : Licence Professionnelle

FORMATIONS

INTITULÉ	CONDITIONS D'ADMISSION	FORMATION	PAGE
DROIT, GESTION, ÉCONOMIE			
B.U.T. TC Techniques de Commercialisation	BAC (Candidature sur Parcoursup)	FI / FA	11
LP Assurance, Banque, Finance : Chargé de clientèle	L2 validée, BUT 2, BTS	FA / FC	11
LP E-commerce & marketing numérique	L2 validée, BUT 2, BTS	FA / FC	13
LP Commerce & Distribution - Management de Rayon DISTRISUP -	L2 validée, BUT 2, BTS	FA / FC	12
LP Commerce & Distribution - Management du Point de Vente -	L2 validée, BUT 2, BTS	FA / FC	12
B.U.T. GEA Gestion des Entreprises & des Administrations	BAC (Candidature sur Parcoursup)	FI / FA	13
LP Métiers GRH - Gestionnaire Paie & Administration du Personnel -	L2 validée, BUT 2, BTS	FA / FC	15
LP Métiers GRH : Assistant-e - Assistant / Chargé RH -	L2 validée, BUT 2, BTS	FA / FC	15
LP Métiers Gestion & Comptabilité - Contrôle de Gestion -	Diplôme L2, BUT 2 GEA, BTS Compta	FA / FC	16
LP Management et Gestion des Organisations - Management Opérationnel des Entreprises -	L2 validée, BUT 2, BTS	FA	16
LP Métiers du commerce International - Gestion de Flux Internationaux, Administration des Ventes et Achats -	L2 validée, BUT 2, BTS	FA / FC	19
LP Métiers du commerce International - Coordonnateur de Flux & Gestion Douanière -	L2 validée, BUT 2, BTS	FA / FC	19
LP Management des Processus Logistiques - Responsable d'exploitation -	L2 validée, BUT 2, BTS	FA / FC	20
Licence IAE Paris-Est Management International (bilingue)	BAC (Candidature sur Parcoursup)	FI	21
DU Création d'Activités	Projet de création d'entreprises	FC	22
Le diplôme d'IEP	BAC (Candidature sur Parcoursup)	FI	23
Licence de Science Politique	BAC	FI / FC	23
Les Masters de l'Institut d'Études Politiques	L3 validée ou expérience professionnelle	FI/FA/FC	24
MÉTIER DE L'ENSEIGNEMENT			
Master MEEF 1 ^{er} degré : Métiers de l'Enseignement, de l'Éducation & de la Formation - Inspé	BAC +3 ou équivalent	FI / FC	25
SCIENCES HUMAINES & SOCIALES			
B.U.T. Carrières Sociales parcours Animation Sociale et Socioculturelle	BAC (Candidature sur Parcoursup)	FI / FA	26
B.U.T. Carrières Sociales parcours Villes et Territoires Durables (ex Gestion Urbaine)	BAC (Candidature sur Parcoursup)	FI / FA	26
LP Intervention Sociale - Coordination & Développement de Projets pour les Territoires -	L2 validée, BUT 2, BTS	FA / FC	27

INTITULÉ	CONDITIONS D'ADMISSION	FORMATION	PAGE
ARTS, LETTRES, LANGUES			
Licence LEA : Langues Étrangères Appliquées au Commerce et aux Relations Internationales-	BAC (ParcoursSup) + capacités Anglais & Espagnol	FI / FA	28
Master Langues Étrangères Appliquées - Parcours Communication Numérique Trilingue et Commerce International -	BAC +3	FI / FA / FC	28
SCIENCES & TECHNIQUES SPORTIVES			
L1 STAPS - Sciences & Techniques des Activités Physiques & Sportives	BAC (Candidature sur Parcoursup)	FI	29
SCIENCES, SANTÉ & TECHNOLOGIE			
Licence Santé option Santé (EX-PACES)	BAC (Candidature sur Parcoursup)	FI	30
Institut Universitaire de Kinésithérapie (IUK)	LAS Licence disciplinaire option santé	FI / FC	30
B.U.T. GEII - Génie Électrique et Informatique Industrielle	BAC (Candidature sur Parcoursup)	FI / FA	31
LP Maîtrise de l'Énergie, Électricité, Développement durable - Gestion Rationnelle de l'Énergie Électrique (GRENEL)	L2 validée, BUT 2, BTS	FA / FC	31
LP Systèmes Automatisés, Réseaux & Informatique Industrielle	L2 validée, BUT 2, BTS	FA / FC	32
B.U.T. GIM - Génie Industriel & Maintenance	BAC (Candidature sur Parcoursup)	FI / FA	32
LP Maintenance & Technologie : Systèmes Pluri-Techniques - Conduite des installations Nucléaires -	L2 validée, BUT 2, BTS	FA / FC	33
LP Maintenance & Technologie : Systèmes Pluri-Techniques - Maintenance Nucléaire -	L2 validée, BUT 2, BTS	FC	33
LP Maintenance & Technologie : Systèmes Pluri-Techniques - Techniques Avancées en Maintenance -	L2 validée, BUT 2, BTS	FA / FC	34
B.U.T. INFO - Informatique	BAC (Candidature sur Parcoursup)	FI / FA	35
LP Métiers de l'Informatique : Adm ⁿ & Sécurité des Systèmes et des Réseaux - Réseaux d'Entreprises -	L2 validée, BUT 2, BTS	FA / FC / D	35
Master Informatique - Parcours Conception de systèmes et cybersécurité -	BAC +3	FA	36
B.U.T. MMI - Métiers du Multimédia et de l'Internet	BAC (Candidature sur Parcoursup)	FI / FA	38
B.U.T. GB - Génie Biologique - Parcours Diététique et nutrition - Parcours Sciences de l'environnement et écotecnologies	BAC (Candidature sur Parcoursup)	FI / FA	39
LP Qualité, Hygiène, Sécurité, Santé, Environnement - Management des Risques Technologiques et Professionnels -	L2 validée, BUT 2, BTS	FA / FC	40
B.U.T. GC - CD - Génie Civil - Construction Durable	BAC (Candidature sur Parcoursup)	FI / FA	40
LP Métiers de l'électricité & de l'énergie - Chargé d'Affaires en Contrôle Électrique -	L2 validée, BUT 2, BTS	FA / FC	41
LP Métiers du BTP : Bâtiments & Construction - Chargé d'Affaires en Bâtiment -	L2 validée, BUT 2, BTS	FA / FC	41
LP Métiers du BTP : Bâtiments & Construction - Conducteur de travaux publics -	L2 validée, BUT 2, BTS	FA / FC	42
LP Maintenance et Technologie: Systèmes Pluritechniques - Gestion et Maintenance des installations énergétiques dans le bâtiment -	L2 validée, BUT 2, BTS	FA / FC	43
LP Topographie, voirie et réseaux divers	L2 validée, BUT 2, BTS	FA	43
Master Génie Civil - Directeur de Travaux en immobilier	BAC +3	FA / FC	44
Master Génie Industriel - Maintenance & Maîtrise des Risques Industriels -	L3 validée	FI / FA / FC	45
Master Génie Industriel - Maintenance et Maîtrise des Risques Industriels dans l'industrie Nucléaire -	L3 validée	FI / FA / FC	45



SIMPLE, RAPIDE ET SÉCURISÉ, PAYEZ VOS REPAS AVEC IZLY !

Étudiants et personnels universitaires réglez vos repas dans les points de restauration du Crous avec le système de paiement IZLY.

Pour profiter pleinement des services Izly et payer le tarif adapté, **activez dès à présent votre compte !**



**En Resto U' & Cafet',
payez avec votre smartphone**

- 1** Téléchargez l'appli Izly
- 2** Rechargez votre compte
- 3** En caisse, réglez grâce au QR code

● Essayer Izly c'est l'adopter !

● Pour toute difficulté adressez-vous à la direction de votre restaurant.

● En savoir + : izly.fr

POURQUOI UTILISER IZLY ?

1 Pour bénéficier du tarif subventionné adapté

Le système applique automatiquement le tarif en vigueur en fonction du profil : étudiants, personnels (administratifs, techniques et enseignants) des établissements de l'enseignement supérieur ou conventionnés...

Etudiants boursiers pour gagner du temps et bénéficier de vos repas à 1€ au Crous pensez à activer votre compte Izly !

2 Pour plus de simplicité

À tout moment, **24h/24h** il est possible de recharger votre solde simplement sur le web et via votre application Izly. Des points de rechargement de proximité sont également disponibles dans tous certains Resto U'.

3 Pour plus de rapidité et éviter les files d'attente

Vous pouvez payer sans contact avec Izly **grâce au Qr Code** ou avec votre carte étudiant.

Utiliser Izly permet d'**effectuer en quelques secondes** le paiement au Resto U', à la Cafet', dans les laveries, aux distributeurs automatiques et photocopieurs agréés.

4 Pour plus de sécurité

Vos données bancaires et personnelles sont protégées. Vous pouvez consulter, recharger votre compte, suivre votre historique de paiement, récupérer l'argent à présent sur votre compte à tout moment. En cas de perte de carte, l'argent n'est pas perdu !



TECHNIQUES DE COMMERCIALISATION

Bachelor Universitaire de Technologie

Le B.U.T. TC forme des collaborateurs opérationnels dans les différents services commerciaux des entreprises industrielles et de services. Les forces du département TC résident dans le dynamisme de son équipe pédagogique composée d'enseignants permanents et d'intervenants issus du monde de l'entreprise, l'importance de l'alternance et son ouverture à l'international (accords Erasmus et inter-universitaires : Canada, Colombie, Mexique, Corée du Sud...). Le B.U.T. TC vous apporte une formation professionnalisante de haut niveau par le biais d'une pédagogie innovante (business games, semaines professionnelles, projets professionnels...) et de stages en entreprise tout en vous préparant à la poursuite d'études.

À Sénart / Fontainebleau • FI : Initiale / FA : Alternance
Sénart : but.tcs@iutsf.org • Fontainebleau : but.tcf@iutsf.org

ASSURANCE, BANQUE, FINANCE : CHARGÉ DE CLIENTÈLE

Licence Pro

Cette licence professionnelle propose une formation « Front Office » dans le domaine de la banque et de l'assurance. De finalité professionnalisante et résultant d'un partenariat entre l'université et la profession bancaire (plus particulièrement le LCL, la BRED, le Crédit Agricole, la Caisse d'Épargne, le CIC, BNP-Paribas et la SG), elle permet l'entrée directe dans la vie active.

DÉBOUCHÉS PROFESSIONNELS

- Conseiller-gestionnaire de clientèle particuliers : gestion et développement du portefeuille, conquête de clientèle, développement de la multi-vente, approche patrimoniale globale ;
- À terme, évolution vers des postes de Conseiller-gestionnaire de Clientèle Professionnelle et de Conseiller en Gestion de Patrimoine.

DÉBOUCHÉS PROFESSIONNELS

- Marketing Digital : Community manager, Responsable de contenu digital, Traffic manager...
- Business International : Responsable Import/Export, achat, vente.
- Management du Point de Vente : Directeur de magasin, Chef de Rayon, Chef de produit, Chef de secteur.
- Business Développement : Commercial, Négociateur B2B, Responsable comptes clés, Ingénieur d'affaires.
- Branding et Évènementiel : Régisseur, Responsable d'évènements, Métiers de la communication et de la publicité.

POURSUITES D'ÉTUDES

Possibilité à la sortie BUT 2 de poursuivre en :

- Licence puis Master de Gestion ;
- École Supérieure de Commerce ;
- Licence Pro ;
- Poursuite d'études à l'étranger.

CONDITIONS D'ADMISSION

- Candidature : www.parcoursup.fr.
- Bac.
- Dossier + amphi d'information et de recrutement.

COMPÉTENCES VISÉES

Le programme a pour objectif de :

- Savoir gérer et développer la clientèle ;
- Acquérir une culture de la banque, des finances et de l'assurance.

À Sénart • FA : Alternance / FC : Continue • lp.banque@iutsf.org

CONDITIONS D'ADMISSION

Admission en deux temps :

- Pré-sélections sur dossier par l'université et les établissements bancaires partenaires.
- Des tests et un entretien dans les banques partenaires.
- Bac+2.

E-COMMERCE & MARKETING NUMÉRIQUE

Licence Pro

L'objectif de cette formation est de comprendre les spécificités du marketing digital et du e-commerce, de maîtriser les concepts et pratiques professionnelles du marketing numérique. À l'issue de cette formation, les détenteurs de la licence doivent acquérir un savoir-faire opérationnel leur permettant de développer ou de participer à des projets digitaux, d'exercer la responsabilité d'une e-boutique ou de l'e-marketing de l'entreprise et de gérer la communication en ligne de toute organisation.

DÉBOUCHÉS PROFESSIONNELS

Voici quelques exemples de postes que cette formation permet d'occuper après une courte expérience :

- Chef de projet digital ;
- Responsable de boutique en ligne ;
- Concepteur de sites et applications mobiles ;
- Responsable e-CRM ;
- Responsable e-marketing ;
- Community Manager.

MANAGEMENT DE RAYON DISTRISUP

Licence Pro - Commerce & Distribution

Cette licence fait partie du réseau DistriSup, partenariat entre les plus grandes enseignes de la distribution (Action, Alinéa, Auchan, Carrefour, Casino, Conforama, Géant Casino, Lidl, Market, Métro, Monoprix, Auchan Super) et 18 universités françaises. Elle est une référence dans ce secteur d'activité pour former des managers de rayons.

DÉBOUCHÉS PROFESSIONNELS

Cette formation vise à former des managers rapidement opérationnels en point de vente mais ces derniers peuvent évoluer vers des postes fonctionnels au sein de directions des enseignes (marketing, achats, logistique, RH) à moyen terme en France ou à l'étranger



COMPÉTENCES VISÉES

Les compétences des étudiants sont développées autour de cinq axes :

- La maîtrise de la communication digitale et des réseaux sociaux (e-réputation, référencement, community management...);
- La distribution et la vente (e-commerce) ;
- La compréhension et application de la gestion de la relation client sur le web (e-CRM) ;
- La gestion des technologies de l'information et des outils associés ;
- La gestion de projets.

À Sénart / Fontainebleau / Paris • FA : Alternance / FC : Continue
Sénart : lp.ecom@iutsf.org • Fontainebleau : lp.ecomf@iutsf.org

CONDITIONS D'ADMISSION

- Bac +2.
- Dossier + amphi d'information.



COMPÉTENCES VISÉES

- Les compétences visées sont prioritairement axées sur le management d'équipe et la maîtrise des outils de gestion du rayon (merchandising, marketing, contrôle de gestion).
- La gestion de projets et notamment la réalisation d'un projet tuteuré mené sur une année visent également à développer les qualités d'analyse et l'autonomie progressive des étudiants

À Sénart • FA : Alternance / FC : Continue
lp.distrisup@iutsf.org

CONDITIONS D'ADMISSION

- Bac+2 ou Bac + expérience professionnelle significative de 3 ans dans la distribution (gestionnaire ou manager de rayon) ou ayant exercé des responsabilités jugées équivalentes.
- Dossier + jobdating avec nos enseignes partenaires.

MANAGEMENT DU POINT DE VENTE

Licence Pro - Commerce & Distribution

La formation a pour objet de préparer aux métiers de l'encadrement en vente, organisation, gestion et théâtralisation d'un univers de produits, ainsi que management d'une équipe de vente, qui sont le quotidien de ces métiers.

DÉBOUCHÉS PROFESSIONNELS

Management de point de vente de petite et moyenne surface avec à terme une évolution vers des fonctions opérationnelles dans des magasins plus grands (assistant ou chef de rayon) ou pour un ensemble de petits magasins (chef de secteur, chef des ventes, directeur régional), ou vers des fonctions stratégiques en région ou au niveau national pour occuper des postes au sein des services achats, marketing, ressources humaines...

GESTION DES ENTREPRISES & DES ADMINISTRATIONS

Site de SÉNART

Bachelor Universitaire de Technologie

Le B.U.T. GEA est un tremplin vers l'emploi en préparant les diplômés à des fonctions intermédiaires dans le domaine de la gestion d'entreprises ou d'autres types d'organisations (collectivités publiques et organismes à but non lucratif).

La formation permet aux étudiants :

- d'être opérationnels grâce à une bonne maîtrise des techniques de gestion ;
- d'être adaptables aux évolutions des organisations et de l'environnement économique ;
- d'être autonomes dans leur travail grâce aux capacités d'initiative et de réflexion qu'ils auront développées.

Le B.U.T. facilite ainsi les évolutions de carrière et prépare aux poursuites d'études.

DÉBOUCHÉS PROFESSIONNELS

- Gestion Comptable, Fiscale & Financière :
Collaborateur dans les services comptables, financiers et de contrôle de gestion.
- Gestion, Entrepreneurat & Management d'Activités :
Manager d'équipe, Chef de projet, Chargé de clientèle, de production, de marketing ou de communication.
- Gestion et Pilotage des Ressources Humaines :
Assistant RH, Chargé RH, Technicien de paie.

COMPÉTENCES VISÉES

La formation prépare directement au métier de « Manager de point de vente ».

Elle se distingue par 5 blocs de compétences :

- Savoir gérer : maîtrise du compte d'exploitation ;
- Savoir vendre : maîtrise de la relation commerciale et de la théâtralisation du point de vente ;
- Savoir manager : animer, dynamiser ses équipes de vendeurs ;
- Rapport d'activité ;
- Projet Tutoré.

À Paris / Fontainebleau • FA : Alternance / FC : Continue
lp.mpvf@iutsf.org • Paris : lp.mpvs@iutsf.org

CONDITIONS D'ADMISSION

- Bac +2 ou la possibilité de VAP.
- Dossier + amphi d'information et de recrutement.



POURSUITES D'ÉTUDES

Possibilité à la sortie BUT 2 de poursuivre en :

- Licence Pro.
 - Licence.
- Après le B.U.T. :
- Master de Gestion.
 - École Supérieure de Commerce et de Gestion.
 - Concours administratifs.

À Sénart • FI : Initiale / FA : Alternance (dès la 1^{ère} année)
but.geas@iutsf.org

CONDITIONS D'ADMISSION

- Candidature : www.parcoursup.fr.
- Bac.
- Admission prononcée par un jury sur examen du dossier (+ 1 entretien pour la formation en alternance).

GESTION DES ENTREPRISES & DES ADMINISTRATIONS

Site de FONTAINEBLEAU

Bachelor Universitaire de Technologie

Le B.U.T. GEA est un tremplin vers l'emploi en préparant les diplômés à des fonctions intermédiaires dans le domaine de la gestion d'entreprises ou d'autres types d'organisations (collectivités publiques et organismes à but non lucratif). La formation permet aux étudiants :

- d'être opérationnels grâce à une bonne maîtrise des techniques de gestion ;
- d'être adaptables aux évolutions des organisations et de l'environnement économique ;
- d'être autonomes dans leur travail grâce aux capacités d'initiative et de réflexion qu'ils/elles auront développées ;

Le B.U.T. facilite ainsi les évolutions de carrière et prépare aux poursuites d'études.

Après une première année de BUT commune, les étudiants se spécialisent en deuxième et troisième années dans un des parcours suivants : Gestion Comptable, Fiscale et Financière; Gestion, Entrepreneuriat et Management d'Activités, Gestion et Pilotage des Ressources Humaines.

DÉBOUCHÉS PROFESSIONNELS

- Gestion Comptable & Financière : Assistant dans les services comptables, financiers et de contrôle de gestion.
- Gestion & Management des Organisations : Assistant en gestion commerciale, gestion de clientèle, gestion de production et marketing.
- Gestion des Ressources Humaines : Assistant RH, au service emploi/formation/personnel, Technicien de paie.



POURSUITES D'ÉTUDES

Possibilité à la sortie BUT 2 de poursuivre en :

- Licence Pro.
 - Licence.
- Après le B.U.T. :
- Master de Gestion.
 - École Supérieure de Commerce et de Gestion.
 - Diplôme de la filière comptable.
 - Concours administratifs.

À Fontainebleau • FI : Initiale / FA : Alternance
but.geaf@iutsf.org

CONDITIONS D'ADMISSION

- Candidature : www.parcoursup.fr.
- Bac.
- Admission prononcée par un jury sur examen du dossier.

Formation
pour sportifs ou
artistes de bon
ou de haut
niveau

**B.U.T.
GEA en apprentissage parcours Gestion,
Entrepreneuriat et Management d'Activités en BUT 1, BUT 2 et BUT 3 avec
emploi du temps aménagé pour permettre une pratique sportive intensive.**

À Paris (en partenariat avec le CFA UNIVERSITÉ & SPORTS) • FA : Alternance au CFA Université et Sports (66 rue d'Assas, 75006 PARIS)
secretariat@cfaunivsport.com

CONDITIONS D'ADMISSION

- Être titulaire du baccalauréat.
- Pratiquer un sport en compétition à un niveau régional, national ou international ou un art à un niveau professionnel, semi professionnel ou dans une école / structure dispensant des formations artistiques..
- L'admission est prononcée après examen du dossier et entretien individuel.



université & sports

ALTERNANCE • PARIS

GESTIONNAIRE PAIE & ADMINISTRATION DU PERSONNEL

Licence Pro - Métiers de la Gestion des Ressources Humaines

La formation permet aux étudiants de maîtriser l'ensemble des processus d'élaboration de la paie et d'administration du personnel. Elle vise une employabilité immédiate des étudiants dans les métiers de la gestion de la paie et de l'administration du personnel. La formation à l'IUT, alliée à la pratique constante en entreprise, leur permet d'acquérir les savoir-faire techniques indispensables (tableaux de bord, paie, logiciels RH, gestion administrative) à une prise d'emploi rapide en entreprise.

DÉBOUCHÉS PROFESSIONNELS

- Gestionnaire / Technicien Paie.
 - Gestionnaire administration du personnel.
 - Gestionnaire RH.
 - Fonction support dans les entreprises de tous secteurs d'activité.
- Cette licence forme des étudiants capables de réaliser différents processus RH avec un niveau d'autonomie élevé.

ASSISTANT / CHARGÉ RH

Licence Pro - Métiers de la Gestion Des Ressources Humaines

DÉBOUCHÉS PROFESSIONNELS

Assistant RH polyvalent (en particulier dans des PME et des ETI), Chargé de recrutement, Chargé RH, Gestionnaire RH, Chargé de formation, Assistant relations sociales, Chargé des relations écoles/alternance, Chargé de mission Handicap & Diversité, Chargé d'études RH, Gestionnaire de carrière, Gestionnaire de rémunérations, Chargé SIRH...

À Sénart • FA : Alternance / FC : Continue
lp.rh@iutsf.org

CONDITIONS D'ADMISSION

- Bac+2 ou étudiants Bac+3/4 souhaitant obtenir une spécialisation en GRH.
- Dossier + Épreuve écrite + Entretien de motivation.

COMPÉTENCES VISÉES

- Paie : déterminer le salaire brut, heures supplémentaires, appliquer les règles de calcul des charges sociales, gérer les congés payés, gérer les absences, établir le bulletin de paie ;
- Droit du travail : assurer le suivi administratif des dossiers individuels ;
- Logiciel de paie (SAGE)/SIRH ;
- Établir des tableaux de bord sur Excel, Calcul MS.

Paris en partenariat avec ENOES (Paris 8^e) et IGENSIA Education (Nanterre)
FA : Alternance / FC : Continue • lp.rh@iutsf.org

CONDITIONS D'ADMISSION

- Bac+2.
- Dossier + *amphi d'information et de recrutement.*



COMPÉTENCES VISÉES

- Connaître les enjeux clés, missions, activités et compétences d'un service RH ;
- Savoir réaliser une veille en droit du travail et des procédures RH en accord avec le droit du travail ;
- Savoir réaliser les activités clés de l'administration du personnel ;
- Savoir réaliser le suivi administratif des activités RH ;
- Savoir se servir d'un logiciel de paie ;
- Savoir élaborer une fiche de poste et une annonce de recrutement ;
- Savoir réaliser une étude RH et un reporting RH ;
- Connaître les modalités de fixation d'une politique de rémunération ;
- Connaître les principaux outils de la gestion de carrière ;
- Savoir gérer une partie du plan de formation, réaliser des statistiques liées à la masse salariale et réaliser le bilan social ;
- Savoir conduire un projet.

CONTRÔLE DE GESTION

Licence Pro - Gestion & Comptabilité

Cette formation répond aux difficultés exprimées par les partenaires professionnels (cabinets d'expertise comptable et PME) en matière de recrutement de collaborateurs intermédiaires. Son programme a été conçu avec les représentants de la profession comptable libérale (experts-comptables et commissaires aux comptes), des salariés (comptables en entreprise), des universitaires et le service formation du Conseil Supérieur de l'Ordre des Experts-Comptables.

DÉBOUCHÉS PROFESSIONNELS

- Dans un cabinet : assurer, sous la responsabilité d'un expert-comptable, le suivi des dossiers d'une clientèle TPE/PME, pour mettre en place un système de contrôle de gestion ou aider à son exploitation.
- Dans une PME : assurer la production et l'interprétation d'informations de gestion, éventuellement avec le concours externe d'un expert-comptable.
- Dans une grande entreprise : seconder le directeur administratif et financier ou le directeur en charge du contrôle de gestion.
- Dans une organisation publique ou non marchande : assurer la production ou l'interprétation d'informations de gestion.

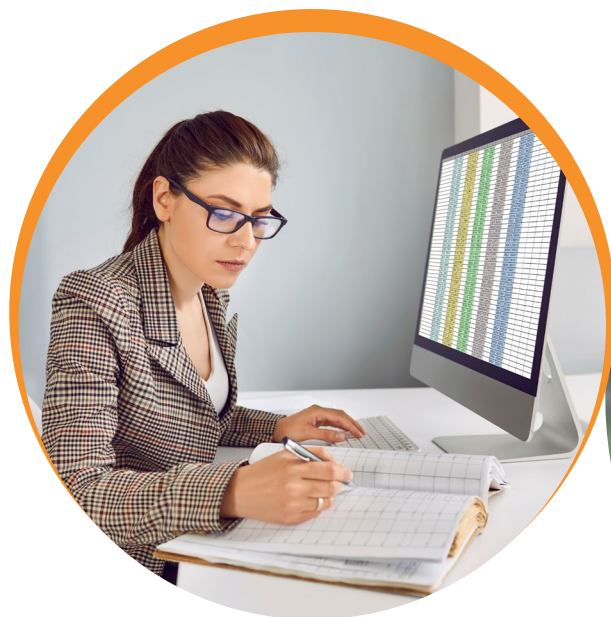
COMPÉTENCES VISÉES

- Identifier les tâches du service de contrôle de gestion et les documents produits par le contrôleur ;
- Recherche, collecte, traitement et économie de l'information ;
- Produire et adapter un système de calcul de coûts mis en place à l'aide de logiciels ;
- Traiter des données statistiques et des probabilités ;
- Utiliser différentes méthodes de calcul de coûts selon les décisions ;
- Utiliser un découpage en centres de responsabilité ;
- Réaliser un budget pour une unité de gestion, des travaux de consolidation budgétaire et des travaux de contrôle ;
- Exploiter les résultats de la procédure budgétaire en fin d'année.

À Fontainebleau et Paris en partenariat avec ENOES (Paris 8^e) et le GRETA METEHOR (Paris 17^e) • FA : Alternance / FC : Continue
lp.cg@iutsf.org

CONDITIONS D'ADMISSION

- BUT 2 Tertiaires.
- BTS Tertiaires.
- L2.
- Étude du dossier de candidature
+ Réunion d'information + Entretien.



MANAGEMENT OPÉRATIONNEL DES ENTREPRISES

Licence Pro - Management et Gestion des Organisations

La licence professionnelle forme des managers capables d'opérer dans le monde digital : management en mode agile, orienté vers la satisfaction clients et le « delivery », la gestion de projet, le management à distance et la capacité à évoluer dans un environnement international et interculturel. Elle forme des managers capables de gérer différents types d'équipes : unités autonomes, business units, centres de profits, équipe en mode plateau, équipe-projet... La formation est en adéquation avec les attentes des entreprises (start-up, ETI, grandes entreprises).

DÉBOUCHÉS PROFESSIONNELS

Secteur d'activité : Tous secteurs.

Types d'emplois : Manager junior, Manager de proximité, Chef de projet, Adjoint du dirigeant d'entreprise PME/PMI ou d'un chef de service, Consultant junior.

COMPÉTENCES VISÉES

- Avoir l'expertise technique nécessaire pour conseiller son équipe (compétences techniques) ;
- Avoir une vision et une stratégie claires pour son équipe (compétences conceptuelles et cognitives) ;
- Maîtriser les soft skills (intelligence sociale et relationnelle, transdisciplinarité, flexibilité mentale, polarisation, curiosité, compétences interculturelles, sensemaking : compétences comportementales) ;
- Maîtriser les Mad skills (capacité d'innovation, agilité, adaptive thinking : compétences disruptives, ambidextrie).

À Sénart • FA : Alternance

lp.moe@iutsf.org

CONDITIONS D'ADMISSION

- Bac+2 ou étudiants Bac+3/4 souhaitant obtenir une spécialisation en management.
- Dossier + entretien de motivation.





GESTIONNAIRE DE FLUX, ADMINISTRATION DES ACHATS VENTES À L'INTERNATIONAL

Licence Pro - Métiers du Commerce International

La licence professionnelle vise à former des apprenti.e.s à l'accompagnement international des entreprises. Les formes de cet accompagnement sont multiples. Il peut s'agir de promouvoir les ventes ou les implantations à l'export, de suivre les procédures d'achats internationaux (front-office) ou de participer à la gestion des opérations logistiques, documentaires et administratives à l'international (middle-office).

DÉBOUCHÉS PROFESSIONNELS

- Responsable adjoint/Assistant : administration des ventes à l'export, achats internationaux ou approvisionnement, marketing international, logistique, douane, produit, projet, export d'une zone géographique, de succursale, d'agence, de filiale à l'étranger.
- Fonctionnaire des douanes.
- Chargé de clientèle export (notamment Grand Compte).

COORDONNATEUR DE FLUX ET GESTION DOUANIÈRE

Licence Pro - Métiers du Commerce International

La licence professionnelle vise à former des apprenti.e.s à l'accompagnement international des entreprises. Les formes de cet accompagnement sont multiples. Il peut s'agir de promouvoir les ventes ou les implantations à l'export, de suivre les procédures d'achats internationaux (front-office) ou de participer à la gestion des opérations logistiques, documentaires et administratives à l'international (middle-office). Cette licence est par ailleurs la seule formation universitaire à être spécialisée sur la gestion des opérations douanières. Les enseignements sur les opérations douanières suivent les préconisations de l'article 39d du CDU pour le critère de compétence professionnelle OEA (niveau 3 « qualifié maîtrise »).

DÉBOUCHÉS PROFESSIONNELS

Responsable adjoint/Assistant : administration des ventes à l'export, service douane des entreprises, achats internationaux ou approvisionnement, marketing international, logistique, produit, projet, export d'une zone géographique, de succursale, d'agence, de filiale à l'étranger, chargé de clientèle export (notamment Grand Compte).

COMPÉTENCES VISÉES

- Savoir gérer des opérations en liens avec l'administration des ventes et des achats, gérer de la documentation commerciale et des sites web en langue étrangère ;
- Réaliser des études de marchés étrangers ;
- Sélectionner les marchés étrangers (vente et approvisionnement) ;
- Gérer les relations avec les filiales ou la société-mère à l'étranger ;
- Choisir, préparer, participer et suivre les manifestations commerciales internationales ;
- Maîtriser la chaîne documentaire du commerce international ;
- Choisir et gérer les relations avec les prestataires internationaux.

À Sénart • FA : Alternance
lp.mci@iutsf.org

CONDITIONS D'ADMISSION

- BUT 2 (GEA, TC, GACO, Logistique, et autres tertiaires).
- BTS (CI, MUC, AM et autres tertiaires).
- L2.
- Dossier + Tests de culture générale et d'anglais.

COMPÉTENCES VISÉES

- Savoir gérer des opérations en liens avec l'administration des ventes et des achats, gérer de la documentation commerciale et des sites web en langue étrangère ;
- Réaliser des études de marchés étrangers ;
- Savoir gérer l'ensemble des opérations douanières de l'entreprise conformément au niveau « maîtrise » du cahier des charges de la DGDDI en matière de compétence professionnelle OEA ;
- Sélectionner les marchés étrangers (vente et approvisionnement) ;
- Choisir, préparer, participer et suivre les manifestations commerciales internationales ;
- Maîtriser la chaîne documentaire du commerce international ;
- Choisir et gérer les relations avec les prestataires internationaux.

À Paris en partenariat avec le GRETA METEHOR, un groupe en partenariat avec l'ESCE à Paris également.

FA : Alternance • lp.mci@iutsf.org

CONDITIONS D'ADMISSION

- BUT 2 (GEA, TC, GACO, Logistique, et autres tertiaires).
- BTS (CI, MUC, AM et autres tertiaires).
- L2.
- Dossier + Tests de culture générale et d'anglais.

RESPONSABLE D'EXPLOITATION

Licence Pro - Management des Processus Logistiques

L'objectif de la formation est de former des responsables d'exploitation dans les domaines du Transport et de la Logistique. Parmi leurs champs de responsabilités figure la gestion de toute la partie opérationnelle d'une entreprise de transport et/ou d'une plateforme logistique, ce qui comprend la gestion des ressources humaines, l'animation des équipes, le contrôle de la productivité, la gestion financière, les relations avec la clientèle et la gestion de la fonction sécurité.

DÉBOUCHÉS PROFESSIONNELS

Les diplômés de la LP Management des Processus Logistiques peuvent prétendre à des emplois dans les secteurs suivants : logistique, transport multimodal, routier, maritime, aérien, ferroviaire, fluvial.

Emplois accessibles : Responsable d'exploitation, Gestionnaire d'un parc de véhicules, Chef de service transport et/ou logistique, Responsable d'une base logistique.

COMPÉTENCES VISÉES

- Être capable d'optimiser la gestion d'une exploitation, les moyens mis à disposition, travailler sur leur rentabilité, utiliser les capacités de veille informatique, coordonner l'activité de diverses fonctions dans l'entreprise, gérer les interfaces entre les partenaires internes et externes à l'entreprise ;
- Savoir diriger des équipes, anticiper les situations imprévues et gérer l'urgence, prendre des décisions, gérer la complexité, les contraintes et les ressources, savoir être autonome.

À Sénart • FI : Initiale / FA : Alternance / FC : Continue • lp.tl@iutsf.org

CONDITIONS D'ADMISSION

- BUT 2 Gestion Transport-Logistique, GEA, TC, Organisation & Gestion de la Production.
- BTS Transport, Commerce International.
- L2 secteur tertiaire (Éco., Gestion, Géographie, AEI, LEA...).
- Salariés avec expérience significative en transport & logistique (VAPP).



MANAGEMENT INTERNATIONAL (Bilingue)

Licence

L'Institut d'Administration des Entreprises (IAE Paris-Est), école de management de l'Université Paris-Est-Créteil (UPEC) et l'Université Gustave Eiffel (UGE), a ouvert en 2013 sa toute première licence sélective dès la L1 et de surcroît à dimension internationale, sur le campus de Sénart (à Lieusaint). L'étendue de son offre de formation, la qualité de son corps enseignant et la réussite professionnelle de ses diplômés font de l'IAE Paris-Est un acteur majeur de l'enseignement professionnel supérieur, considéré comme l'une des meilleures écoles universitaires de management de France.

DÉBOUCHÉS PROFESSIONNELS

- La formation assure une poursuite d'études en master de Management, dont un accès privilégié aux masters de l'IAE Paris-Est en : comptabilité-contrôle-audit, finance, marketing & vente, management & conseil ou management & santé (à Créteil, Marne-la-Vallée ou Val d'Europe), en formation initiale, continue ou apprentissage.
- Excellent taux d'insertion sur le marché du travail, notamment au sein de multinationales.

COMPÉTENCES VISÉES

- L1 & L2 fondées sur les classes préparatoires aux grandes écoles de commerce (Prépa HEC), avec l'accent mis sur les sciences humaines et sociales ;
- Programme pluridisciplinaire : management, droit, économie, géopolitique, sociologie, sciences politiques, méthodes quantitatives, culture générale, langues ;
- L3 : un semestre de mobilité internationale dans une université partenaire et un semestre à Sénart entièrement en anglais ;
- Six mois de stage minimum cumulés sur les trois années de licence.

À Sénart • FI : Initiale

l.iae@iutsf.org

CONDITIONS D'ADMISSION

- Bac.
- Candidature : www.parcoursup.fr.
- Dossier + Entretien.

IAE
PARIS-EST

<https://www.iae-paris-est.fr/>

70

enseignants &
enseignants-chercheurs

400

intervenants
professionnels

2500

offres de Stages,
Apprentissages,
Emplois par an



DU Création d'Activité

Diplôme d'Université (DU)

Les Diplômes d'Université (DU) sont créés par les universités pour répondre aux besoins spécifiques d'un secteur d'activité ou à un besoin local.

L'IUT Sénart Fontainebleau propose, dans le cadre de son partenariat avec l'ANGC (Association Nationale des Groupements de Créateurs), cette formation qui a pour objectif de préparer les porteurs de projets à la création d'entreprise, en leur apportant les bases en : économie, droit, comptabilité, gestion, informatique, gestion d'activités commerciales, marketing, communication et ressources humaines et en leur permettant de partager les ressources et la dynamique du groupement de créateurs à Sénart.

DÉBOUCHÉS PROFESSIONNELS

Créer son propre emploi.

COMPÉTENCES VISÉES

- Savoir gérer des opérations en lien avec l'administration des ventes et des achats, gérer de la documentation commerciale et des sites web en langue étrangère ;
- Réaliser des études de marchés étrangers ;
- Sélectionner les marchés étrangers (vente et approvisionnement) ;
- Gérer les relations avec les filiales ou la société-mère à l'étranger ;
- Choisir, préparer, participer et suivre les manifestations commerciales internationales ;
- Maîtriser la chaîne documentaire du commerce international ;
- Choisir et gérer les relations avec les prestataires internationaux.

À Sénart • FC : Continue
seve.fc@iutsf.org

CONDITIONS D'ADMISSION

- Demandeurs d'emploi ayant un projet de création d'entreprise.
- Niveau V (BEP / CAP) ou plus.
- Dossier + Entretien.



LE DIPLÔME D'IEP

Grade master

L'IEP délivre un diplôme en 5 ans de grade master qui intègre les sciences exactes et expérimentales au sein des études politiques. Il offre une formation originale, à la fois complémentaire de celle des autres IEP et distincte de la licence de science politique de l'université Paris-Est Créteil.

OBJECTIFS

Aujourd'hui, les décideuses et décideurs des secteurs privé, public et associatif doivent pouvoir dialoguer avec les scientifiques, co-construire avec eux les politiques publiques et comprendre les conséquences sanitaires, numériques et environnementales de leurs décisions. Pour cela, l'organisation des études à Fontainebleau suit un schéma similaire au cursus de formation caractéristique des IEP mais présente la particularité d'intégrer les sciences exactes et expérimentales au sein des études politiques.

Trois types d'enseignements conçus comme complémentaires structurent la scolarité du diplôme de l'IEP. Les premiers relèvent plus spécifiquement des **sciences sociales**.

LICENCE DE SCIENCE POLITIQUE INTERNATIONALE

Licence

La licence de science politique internationale est une formation particulièrement exigeante impliquant une excellente culture générale et l'agilité intellectuelle nécessaire à la mobilisation des différentes méthodes des sciences sociales.

OBJECTIFS

La formation est pluridisciplinaire et professionnalisante. Elle comporte des modules pluridisciplinaires (en droit, économie, sociologie et science politique) et devient progressivement de plus en plus spécialisée en science politique. Il s'agit de préparer les étudiants à une poursuite d'études en master et à l'accès à la vie professionnelle. Une première expérience de celle-ci leur est offerte, grâce aux stages autorisés dès la deuxième année et obligatoires en 3^e année. Tout au long des 3 années, une partie des enseignements est donnée en anglais. Les étudiants entretiennent également 3 langues vivantes étrangères. Enfin, les séjours et stages à l'étranger sont proposés en 2^e et 3^e années de licence.

Ils sont organisés autour du droit public, de l'économie politique, de l'histoire politique et sociale, de la science politique et de la sociologie. Ensuite, les étudiantes et étudiants suivent des enseignements en **sciences exactes et expérimentales**. Ils portent sur les outils mathématiques et l'informatique, l'approche systémique des enjeux climatiques et des risques épidémiologiques. Enfin, des **enseignements transversaux** en histoire, sociologie, culture générale, politique et philosophie des sciences, et en langues étrangères complètent le cursus.

POURSUITE D'ÉTUDES

En 4^e et 5^e année, les étudiantes et étudiants du diplôme choisissent une des 6 spécialités en lien avec les enjeux de santé, d'environnement, du numérique, le journalisme scientifique, les relations internationales ou l'administration publique. Deux stages sont prévus au cours de ces deux années.

Contact : diplome.iep@u-pec.fr

CONDITIONS D'ADMISSION

Pour une admission en première année, les candidatures se font dans le cadre de **Parcoursup**. Pour une admission en troisième année, la candidature se fait sur **eCandidat**. Elles sont examinées en deux temps : une **phase d'admissibilité** faisant suite à l'évaluation du dossier déposé sur Parcoursup et une **phase d'admission** suite à une audition.

POURSUITES D'ÉTUDES

La licence de science politique internationale prépare les étudiants à la poursuite d'études au sein des masters de science politique, d'administration publique, de politiques publiques, d'études européennes et internationales délivrés par l'IEP de Fontainebleau-UPEC mais aussi au sein de différents masters des universités françaises et étrangères, des autres instituts d'études politiques et des écoles spécialisées comme les écoles de journalisme. Les compétences opératoires et les connaissances acquises en licence les dotent de connaissances fines des secteurs d'activités liés à la vie politique, aux affaires publiques et aux relations internationales que l'accès aux masters leur permettra d'affiner encore.

À Fontainebleau

Zekiye KURKCU, responsable de la scolarité
licences.iep@u-pec.fr

CONDITIONS D'ADMISSION

En formation initiale, elle s'adresse aux titulaires d'un baccalauréat général obtenu de préférence avec mention. Elle est également ouverte à la formation continue. La licence de science politique peut également être intégrée dans le cadre d'une double licence histoire-sciences politique, en partenariat avec le département d'histoire de l'UPEC.

LES MASTERS DE L'INSTITUT D'ÉTUDES POLITIQUES

Master

Nos masters poursuivent un double objectif de professionnalisation (2 stages en 2 ans qui peuvent totaliser 12 mois) et de préparation à la recherche en donnant accès à nos doctorats.

OBJECTIFS

Nos masters poursuivent un double objectif de professionnalisation et de préparation à la recherche en donnant accès à nos doctorats notamment grâce au parcours de master : métiers de l'expertise et de la recherche.

À Fontainebleau

Zekiye KURKCU
masters.iep@u-pec.fr

CONDITIONS D'ADMISSION

Ouvert aux détenteurs d'une licence, le Master est un diplôme délivré en deux ans. Il est structuré autour d'une alternance de périodes d'enseignement (pluridisciplinaire) aux semestres impairs et de stages aux semestres pairs : le stage de fin d'année en M1 (4 à 6 mois), deux stages en M2 (2 à 3 mois au semestre 3) et 4 à 6 mois à la fin du semestre 4. Il peut donc être effectué dans le cadre de l'apprentissage.

L'INSTITUT D'ÉTUDES POLITIQUES

Depuis 2022, l'Institut d'Études Politiques est installé sur le campus rénové de la caserne Damesme en plein cœur de Fontainebleau. L'Institut regroupe 900 étudiants autour des formations suivantes :

- un diplôme d'IEP en 5 ans (de grade master) qui intègre les sciences exactes et expérimentales au sein des études politiques. Il offre une formation originale à la fois complémentaire de celle des autres IEP et distincte de la licence de science politique.
- une licence de science politique internationale, une double licence histoire-science politique et deux doubles licences internationales avec les universités Leuphana à Lüneburg et Tor Vergata à Rome ;
- quatre masters : administration publique (parcours administration publique et gestion des collectivités locales ; parcours audit interne des collectivités publiques ; parcours carrière des finances publiques) ; études européennes et internationales (parcours Global Politics) ; politiques publiques (parcours affaires publiques ; parcours pilotage et évaluation des politiques publiques pour les élus) ; science politique (parcours action humanitaire internationale ; parcours métiers de l'expertise et de la recherche) ;
- quatre masters internationaux, avec l'université de Catane (Italie), l'université Babes-Bolyai de Cluj (Roumanie), l'université catholique de Louvain (Belgique) et l'université Saint-Paul d'Ottawa (Canada).
- un double master histoire et science politique ;
- deux diplômes universitaires : le diplôme universitaire d'administration publique et de préparation aux concours de la fonction publique et le diplôme universitaire d'animation et facilitation de dispositifs participatifs et délibératifs ;
- quatre doctorats en droit, économie, science politique et sociologie en partenariat avec le laboratoire interdisciplinaire d'étude du politique Hannah Arendt (LIPHA) qui lui est rattaché.

DÉBOUCHÉS PROFESSIONNELS

Les cibles professionnelles de nos masters varient en fonction des parcours. Les principales cibles du master Politiques Publiques sont de former aux professions attachées aux affaires publiques (métiers du politique et de l'influence, administration publique, secteur associatif, entreprises partenaires des organismes publics), préparer une insertion dans la fonction publique (par le concours de catégorie A notamment), initier à la compréhension et à la pratique concrète de la recherche en science politique (professions exigeant le doctorat).

Le master administration publique a pour objectif d'assurer la formation du personnel d'encadrement des fonctions publiques nationale et territoriale et plus particulièrement de ceux qui souhaitent travailler au niveau local : services déconcentrés de l'Etat, collectivités territoriales et intercommunalités. Il s'agit de former des cadres compétents et polyvalents dans les principaux domaines de la vie administrative grâce à l'intervention combinée d'universitaires et de professionnels de haut niveau de ces deux secteurs de la fonction publique. Le master Etudes européennes et internationales s'adresse à des étudiants pouvant venir d'horizons disciplinaires variés. Différents types d'employeurs sont intéressés par le profil des jeunes diplômés du master : institutions européennes et françaises, organisations internationales, collectivités territoriales, entreprises de la Civic tech, ONG/associations, fondations. Le master Science Politiques parcours Transformations Socio-environnementales est construit sur une interdisciplinarité forte, sciences humaines et sociales/sciences de l'environnement. Il s'agit en effet de former les actrices et acteurs de ces transformations, capables de mesurer l'importance de la conjonction des dimensions sociales, économiques, éthiques et politiques impliquées dans les solutions proposées aux problèmes environnementaux et de concevoir des outils d'analyse et d'action qui en permettent l'articulation.



<https://iep-fontainebleau.u-pec.fr/>

MÉTIER S DE L'ENSEIGNEMENT

INSPÉ

Institut National Supérieur du Professorat et de l'Éducation

Le **nouveau Master M2E - Mention « Professeur des écoles »**, au cadrage ministériel, est une formation professionnalisante en deux ans destinée à accueillir les **lauréats du concours de fin de L3** et à les préparer aux métiers de l'enseignement dans le premier degré (maternelle et élémentaire). Ce master est **rémunéré** : environ **1 400 € nets/mois en M1** puis **1 800 € nets/mois en M2**.

La formation associe apports disciplinaires, didactiques et pédagogiques, ainsi qu'une immersion progressive en classe. Le **M1 comprend un stage SOPA de 12 semaines** d'observation et de pratique accompagnée ; le M2 intègre un stage en responsabilité à mi-temps, permettant une entrée progressive dans le métier avec un accompagnement renforcé.

Une licence PE (Professorat des Écoles) sera également proposée pour faciliter l'entrée dans ce parcours professionnalisant.

DÉBOUCHÉS PROFESSIONNELS

- Professeur des écoles.
- Possibilités d'évolution vers les métiers de l'animation, de la formation, du conseil ou de l'administration du système éducatif et de la formation.

COMPÉTENCES VISÉES

Les compétences professionnelles de l'enseignant définies par les textes portant cahier des charges de la formation des professeurs des écoles (arrêtés ministériels et circulaires d'application – BO n°30 du 25 juillet 2013).

À Sénart

FI : Initiale / FC : Continue
secpeda.senart@u-pec.fr

CONDITIONS D'ADMISSION

- Intégrer le Master M2E en tant que lauréat du concours de professeur des écoles organisé en fin de L3.



SCIENCES HUMAINES & SOCIALES

CARRIÈRES SOCIALES ANIMATION SOCIALE ET SOCIOCULTURELLE

Bachelor Universitaire de Technologie

Le B.U.T. Carrières Sociales parcours Animation Sociale et Socioculturelle forme des animateurs professionnels capables d'élaborer et de mettre en œuvre des projets d'animation dans le but de faciliter la socialisation, l'expression, la créativité des individus. Ils ont vocation à évoluer vers des fonctions de direction d'équipements à caractère éducatif et social.

DÉBOUCHÉS PROFESSIONNELS

Ce B.U.T. forme au métier d'animateur social et socioculturel. Ses tâches sont variées, allant de la prise en charge des loisirs éducatifs à l'accompagnement de démarches d'insertion, en passant par toutes les situations d'intervention sociale et culturelle. L'animateur s'adresse à des publics diversifiés : jeunes, adultes, familles, personnes âgées, personnes en situation de handicap, en situation de rue, etc.

CARRIÈRES SOCIALES VILLES ET TERRITOIRES DURABLES

Bachelor Universitaire de Technologie

Opérations de renouvellement urbain, agriculture urbaine, éco-quartiers, transformation du cadre de vie, mobilités, habitat intergénérationnel, étalement urbain, préservation de la biodiversité, enjeux alimentaires et sanitaires. Les territoires urbains, périurbains et ruraux se transforment et ces mutations rapides ont besoin de professionnels en capacité d'accompagner les transitions territoriales, environnementales et sociétales en permettant la participation active des populations aux projets.

Le parcours Villes et Territoire Durables du B.U.T. Carrières Sociales forme les étudiants à la coordination de projets de transition autour de questions aussi diverses que l'accès au logement, l'aménagement des espaces publics, le développement culturel, la redynamisation économique, les mobilités, la santé, la dépendance alimentaire ou énergétique.

À Sénart • FI : Initiale / FA : Alternance (en 3^e année) / FC : Continue
but.cs@iutstf.org

POURSUITES D'ÉTUDES

Possibilité à la sortie BUT 2 de poursuivre en :

- Licence professionnelle Intervention Sociale, Coordination et développement de projet pour les territoires, en alternance à l'IUT Sénart Fontainebleau.
- Licences (sciences de l'éducation) et licences professionnelles.

Après le BUT : poursuite d'études possible en masters professionnels (intervention sociale, conduite de projet, management des organisations, cadre éducatif...).

À Sénart • FI : Initiale / FA : Alternance (à partir de la 2^e année) / FC : Continue
but.cs@iutstf.org

CONDITIONS D'ADMISSION

- Candidature : www.parcoursup.fr.
- Bac.
- Dossier (dossier scolaire, CV, lettre de motivation) + entretien.

DÉBOUCHÉS PROFESSIONNELS

Les acteurs de développement territorial formés par le département sont appelés à exercer leur activité dans des services de collectivités en charge de l'aménagement, de l'urbanisme, du développement durable, de la participation citoyenne, etc., des opérateurs de logement social, des établissements publics, singulièrement en charge de l'aménagement, des bureaux d'études, des associations et entreprises de l'économie sociale et solidaire.

POURSUITES D'ÉTUDES

Possibilité à la sortie du BUT 2 de poursuivre dans le département en Licence professionnelle Intervention Sociale, Coordination et développement de projet pour les territoires, en alternance à l'IUT Sénart Fontainebleau.

Des poursuites d'études vers les masters de l'École d'Urbanisme de Paris et d'autres sont possibles.

CONDITIONS D'ADMISSION

- Candidature : www.parcoursup.fr.
- Bac.
- Dossier (dossier scolaire, CV, lettre de motivation) + entretien.

COORDINATION & DÉVELOPPEMENT DE PROJETS POUR LES TERRITOIRES

Licence Pro - Intervention Sociale

Le secteur de l'intervention sociale regroupe des activités très variées : culture, éducation, développement local, etc. dans une perspective d'insertion sociale et professionnelle des publics. Les structures employeurs s'appuient sur des professionnels aux compétences élargies : responsable associatif, coordinateur (enfance, jeunesse, famille, etc), responsable de service jeunesse en collectivité, chargé d'action sociale, chargé de développement culturel, chargé de mission éducation (PRE, CLAS). La licence répond à ces attentes en interrogeant à la fois les publics, les territoires, les institutions et les partenaires de l'intervention sociale, notamment en milieu urbain, premier bassin d'emploi du secteur.

DÉBOUCHÉS PROFESSIONNELS

Responsable de service/projets/équipements au sein de territoires/entreprises/associations dont la mission est d'élaborer et développer une politique cohérente dans les domaines de l'intervention sociale, l'éducation, l'animation, le développement local, l'insertion ou la formation.

COMPÉTENCES VISÉES

- Comprendre le contexte socio-économique et le cadre juridique et institutionnel de l'intervention sociale ;
- Analyser les besoins individuels et collectifs des publics ;
- Identifier les actions d'intervention et d'accompagnement ;
- Concevoir, appliquer et évaluer les dispositifs et les articuler avec les enjeux de développement des réseaux et territoires

À Sénart • lp.is@iutsf.org

FA : Alternance / FC : Continue

CONDITIONS D'ADMISSION

- Bac+2.
- Dossier (dossier universitaire, CV détaillé, lettre de motivation de 3 pages minimum) + entretien.



ARTS | LETTRES | LANGUES

SPÉCIALITÉ ANGLAIS / ESPAGNOL

Licence LEA Anglais/Espagnol - Langues Etrangères Appliquées au Commerce et aux Relations Internationales

L'objectif de la Licence LEA est de former des Assistants Trilingues du commerce et des affaires internationales.

Les compétences visées sont à la fois la maîtrise d'au moins 2 langues vivantes étrangères et l'acquisition de connaissances à caractère international en droit, économie, comptabilité, gestion, finance, informatique, procédures douanières, marketing...

DÉBOUCHÉS PROFESSIONNELS

Assistant du commerce et des affaires internationales dans les secteurs : vente & achats import/export, logistique internationale, administration des ventes à l'export, organisation d'événements internationaux, services bancaires internationaux...

LANGUES ÉTRANGÈRES APPLIQUÉES

Parcours Communication Numérique Trilingue et Commerce International

Master

Le Master LEA Communication Numérique Trilingue et Commerce International (CNTCI) vise à former des professionnels de la communication numérique dans un environnement international. Il offre une formation poussée en langues et cultures étrangères (anglais et espagnol au niveau avancé C1, coréen au niveau débutant-intermédiaire), en commerce international et marketing (avec de nombreux cours en anglais), et en maîtrise des techniques de rédaction et outils de communication numérique.

POURSUITES D'ÉTUDES

Le Master est professionnalisant et permet principalement une entrée rapide dans le monde du travail ; toutefois, il est également possible de poursuivre ses études en Doctorat.



APRÈS LA LICENCE

- Masters Affaires Internationales, Communication Internationale, Marketing, Tourisme...
- École de Commerce.

À Sénart • FI : Initiale / FA : Alternance
sec.lea.senart-llsh@u-pec.fr

CONDITIONS D'ADMISSION

- Bac ou équivalent.
- Capacité en anglais et espagnol.



<https://llsh.u-pec.fr/>

DÉBOUCHÉS PROFESSIONNELS

Le parcours CNTCI répond aux besoins des entreprises, administrations et organisations à la recherche de cadres et de collaborateurs capables d'assumer des missions liées à la communication et aux échanges internationaux.

À l'issue de leur formation, les diplômés du Master LEA CNTCI seront immédiatement opérationnels et pourront occuper des postes tels que Rédacteur web SEO, Chargé de communication interne ou externe, Responsable de projet événementiel, Community manager, Chargé de développement à l'international, Responsable webmarketing international, International sales manager...

À Sénart • FI : Initiale / FC : Continue / FA : Alternance
sec.lea.senart-llsh@u-pec.fr

CONDITIONS D'ADMISSION

- Diplôme de niveau Bac + 3
- Prérequis:
 - Un niveau C1 minimum en anglais, et B2/C1 minimum en espagnol
 - Des connaissances en marketing et sciences de gestion
 - De réelles compétences en rédaction et expression en français

SCIENCES & TECHNIQUES SPORTIVES

TRONC COMMUN

L1 Staps - Sciences & Techniques des Activités Physiques & Sportives

L'évolution des besoins de formation dans le secteur des activités physiques et sportives (APS) se diversifie sans cesse. Aussi, la licence couvre les secteurs de l'éducation, prévention et entretien à tous les âges de la vie physique, mais aussi entraînement et animation sportive ou encore organisation, gestion et management des pratiques et des structures sportives. La L1 constitue une première étape dans la découverte de ces divers secteurs et permet de fonder les futurs choix d'orientation et de professionnalisation.

DÉBOUCHÉS PROFESSIONNELS

- Professeur EPS.
- Professeur des Écoles.
- Éducateur et Conseiller Territorial APS.
- Conseiller Pédagogique.
- Responsable de Projet Insertion par le sport.
- Entraîneur.
- Préparateur Physique.
- Conseiller en sécurité (pompier, police, milieu carcéral).
- Responsable Marketing.
- Directeur d'établissement loisir/sport.
- Chargé de projet communication/événementiel...



APRÈS LA LICENCE

- Orientation en Kinésithérapie après le L1, STAPS parcours Kinésithérapie.
- Préparation de concours publics.
- Masters puis Doctorats.

DE PLUS

Il est possible de se spécialiser en Licence 2 dans l'une des quatre mentions suivantes :

- Éducation & Motricité.
- Entraînement Sportif.
- Management du Sport.
- Activité Physique Adaptée et Santé (APAS).

À Créteil et Sénart (Relais Accueil / Sclolarité)

FI : Initiale

antoine.leger@u-pec.fr

CONDITIONS D'ADMISSION

- Une appropriation de la technologie des activités physiques, sportives et artistiques (APSA), en couvrant la diversité de ces pratiques.
- Une connaissance des composantes biologiques, psychologiques et sociologiques des APSA.
- Un approfondissement du projet professionnel personnalisé avec un stage.
- Une découverte des secteurs d'intervention liés à ces activités (Éducation, Entraînement, Management, Santé, Intégration Sociale...).
- Une maîtrise des langues, des outils de communication multimédia et des modes d'expression écrite et orale.



<https://sess-staps.u-pec.fr/>

SCIENCES, SANTÉ & TECHNOLOGIE

LICENCE SANTÉ

Licence Sciences pour la Santé - option Santé (Upec)

Dans le cadre d'un projet global de développement d'un pôle Santé en Sud Seine-et-Marne, la Faculté de Santé de Créteil s'appuie également sur le site de Melun. Installé dans le bâtiment Gallieni, le nouveau campus universitaire de Melun est consacré aux études de santé et peut ainsi accueillir les étudiants de la Faculté de Santé.

La licence Sciences Pour la Santé comporte 3 années d'études qui permettent de candidater aux filières médicales : Médecine, Maïeutique, Odontologie et Pharmacie (MMOP), ainsi qu'aux filières des professions de santé : Kinésithérapie, Ergothérapie, Soins Infirmiers et Manipulation en électroradiologie médicale (KEIR). Elle permet également d'accéder à une diversité de Masters en santé.

OBJECTIFS

Les objectifs de la Licence Sciences pour la Santé sont de proposer divers parcours aux étudiants souhaitant s'orienter vers les métiers de la santé, du soin ou de la prévention. Cette licence constitue ainsi un véritable portail vers de nombreux parcours en santé.

KINÉSITHÉRAPIE

Faculté de Santé - Institut Universitaire de Kinésithérapie

LE PROGRAMME

Les cours sont dispensés en présentiel et à distance. Le programme comprend des enseignements théoriques, pratiques avec des périodes de stages en cabinet libéral, centres hospitaliers, centres, cliniques de rééducation/réadaptation. Il est organisé en cycles (cycle 1 et cycle 2) qui durent au total quatre années (240 ECTS). Depuis la rentrée 2020, il s'inscrit dans la réforme des études de santé afin de permettre une mutualisation et des échanges entre les différentes formations en santé au niveau licence puis potentiellement au niveau master. Au terme de la formation, les étudiants obtiennent un diplôme d'exercice de masseur-kinésithérapeute.



FACULTÉ
DE SANTÉ

<https://sante.u-pec.fr/>



POURSUITES D'ÉTUDES

L'accès aux filières médicales MMOP et aux filières paramédicales est ouvert sur l'ensemble des 3 années de la licence Santé. L'obtention de la licence permet en outre de s'orienter sur le marché de l'emploi dans le champ de la santé, ou de poursuivre vers les masters Santé et la recherche. La 3^e année de la licence offre 2 parcours distincts comportant un stage, l'un en biomédecine, l'autre en santé publique. Des voies de réorientation sont également proposées à l'issue de la 1^{ère} année de licence :

- soit vers une 2^e année de licence dans une autre discipline hors la Faculté de Santé, à partir d'un choix d'options disciplinaires proposées au cours du second semestre (Biologie-environnement, Physique-chimie, Mathématiques, Informatique, Administration et échanges internationaux, Lettres-philosophie-géographie, Droit, Sciences politiques, Économie et gestion, STAPS) ;
- soit vers l'École Publique d'Ingénieurs de la Santé et du Numérique (EPISEN) de l'UPEC.

À Sénart • FI : Initiale • licence.sante@u-pec.fr

CONDITIONS D'ADMISSION

- Dossier + Tests Lycéens et Bacheliers antérieurs : candidature sur www.parcoursup.fr.
- Étudiants internationaux résidant à l'étranger : www.campusfrance.org.



<https://sante.u-pec.fr/>

OBJECTIFS

L'enseignement dispensé à l'IUT de Fontainebleau assure une formation de qualité en santé pour exercer le métier de masseur-kinésithérapeute. Les futurs professionnels apprendront à prévenir, d'évaluer et de mettre en œuvre des traitements pour répondre aux besoins des individus et des populations suite à des blessures, opérations chirurgicales, des maladies ou après une perte d'autonomie. Le kinésithérapeute agira également sur les capacités physiques, la mobilité et la qualité de vie en interaction avec d'autres professionnels. La formation sera basée sur le raisonnement clinique et sur les données issues de la recherche pour permettre au professionnel de s'adapter au mieux aux différentes situations rencontrées, quel que soit le mode d'exercice.

À Fontainebleau • FI : Initiale / FC : Continue • scolarite.iuk@u-pec.fr

CONDITIONS D'ADMISSION

1. Accès par la LAS UPEC : au total 29 places.
LAS santé UPEC (11 places en L1 santé, 12 places en L2/L3) - 2 places en STAPS UPEC - 2 places en LAS disciplinaires UPEC ; 2 places LAS UGE.
2. Accès passerelle (article 25) : 2 places.

GÉNIE ÉLECTRIQUE & INFORMATIQUE INDUSTRIELLE

Bachelor Universitaire de Technologie

Le département Génie Électrique et Informatique Industrielle (GEII) de l'IUT Sénart Fontainebleau forme des techniciens supérieurs dans les domaines des nouvelles technologies (robotique, domotique, énergie renouvelable, véhicules électriques, systèmes mobiles communicants, informatique, automatismes, GTB). Avec un programme scientifique et technique qui s'adapte en permanence à l'évolution des nouvelles technologies et une pratique pédagogique innovante, nos étudiants ont la possibilité d'acquies un diplôme unanimement reconnu aussi bien dans le milieu professionnel que dans le milieu universitaire.

POURSUITE D'ÉTUDES

Possibilité à la sortie BUT en 180 ECTS de poursuivre en Master et en écoles d'ingénieurs (CESI, ECE Paris, EI-CNAM, ENSAM, ENSEA, ESIEE Paris, ESILV, INSA, ISEP, Télécom Paris, UTC, UTBM, UTT...).

GESTION RATIONNELLE DE L'ÉNERGIE ÉLECTRIQUE (GRENEL)

Licence Pro - Maîtrise de l'Énergie, Électricité, Développement Durable

L'objectif est de former des spécialistes disposant de compétences transversales : régulation, automatismes, électrotechnique, informatique industrielle et réseaux locaux industriels.

DÉBOUCHÉS PROFESSIONNELS

Les diplômés ont vocation à occuper des postes de : chargé d'affaires en industrie, analyste-programmeur en informatique industrielle, chef d'exploitation en production/distribution d'énergie, technicien d'équipements électriques et électroniques de contrôle et de régulation, automaticien d'installation, technicien d'installation en domotique. Évolution vers des postes de conducteurs de travaux, chargés d'affaires, commerciaux...



DÉBOUCHÉS PROFESSIONNELS

Accès à tous les métiers touchant le génie électrique et l'informatique industrielle dans les secteurs d'activités comme l'industrie électrique et électronique, la production et le transport d'énergie, les télécommunications, les technologies de l'information et de la communication, l'aéronautique et la défense, les transports et l'automobile, la robotique (exemples de métiers : Ingénierie de production, Chargé d'affaires en bureau d'études, Dessinateur-concepteur en bureau d'études, Automaticien ou informaticien industriel, Technicien de maintenance, etc.).

À Sénart • FI : Initiale / FA : Alternance • but.geii@iutstf.org

CONDITIONS D'ADMISSION

- Candidature : www.parcoursup.fr.
- Bac.
- Intégration en S2, S3, S4 ou S5 après réorientation (prépa, L1, L2, BUT1, BUT2...).
- Dossier + Entretien.

COMPÉTENCES VISÉES

- Concevoir et mettre en place des solutions en domotique, immotique, GTB et GTC ;
- Intégrer et exploiter des réseaux industriels dans le domaine du bâtiment : KNX, Bacnet, Lonworks, DALI, EnOcean, MODBUSIP, NIAGARA, LORA...;
- Auditer et mesurer la consommation d'énergie ;
- Dimensionner un système de production d'énergie électrique : photovoltaïque, éolien, hydraulique ;
- Proposer des solutions pour la minimisation de la consommation d'énergie électrique.

À Sénart • FA : Alternance / FC : Continue • lp.grenel@iutstf.org

CONDITIONS D'ADMISSION

- BUT 2 GTR, GEII, GT, GIM, MP.
- BTS CIRA, Électrotechnique (ETT), ATI, CRSA, MI, MS, FED (DBC), IRIS, TC.
- L2 Sciences & Technologie, Sciences, Technologies, Santé, Mathématiques, Informatique...
- Salarié.e.s ou demandeurs d'emploi avec 3 ans d'expérience dans le domaine, plan de formation, CPF, ARE, VAPP.
- Demandeurs d'emploi grâce à un financement de la région Île-de-France.
- VAE si expérience professionnelle significative dans le domaine.
- Dossier + Entretien.

SYSTÈMES AUTOMATISÉS, RÉSEAUX & INFORMATIQUE INDUSTRIELLE

Licence Pro

L'objectif est de former des spécialistes capables de participer à la conception, la mise en place, le maintien et le développement de systèmes automatisés communicant au moyen de réseaux industriels. Les étudiants doivent savoir analyser et/ou construire un cahier des charges à travers une analyse fonctionnelle d'un système automatisé complet. Ils pourront alors choisir le matériel adapté en fonction des contraintes du projet, le mettre en œuvre, programmer la partie commande et maintenir le système. Ils devront être capables d'étudier et mettre en place une communication entre les équipements, d'aider à la conception, la modification et le déploiement d'une plateforme de supervision.

COMPÉTENCES VISÉES

- Maîtriser toute la chaîne du contrôle/commande des systèmes industriels ;
- Former aux principales plateformes de conception et de développement d'automatisme dont celles de l'Industrie du Futur ;
- Mettre en œuvre des principaux bus de terrain et réseaux industriels ;
- Mettre en œuvre et exploiter des outils de supervision ;
- Assurer une veille technologique permanente.

GÉNIE INDUSTRIEL & MAINTENANCE

Bachelor Universitaire de Technologie

À travers son Bachelor Universitaire de Technologie, le Département GIM de l'IUT de Sénart-Fontainebleau propose les 2 parcours :

- Un parcours « Management, Méthodes et Maintenance Innovante » (3M.I.) formant des techniciens à l'utilisation de moyens modernes de maintenance (réalité augmentée, drone, thermographie, contrôles non destructifs, analyse vibratoire...) mais aussi à la mise en place de méthodes améliorant l'efficacité des services maintenance et la disponibilité des moyens de production ;
- Un parcours « Ingénierie des Systèmes Pluri-techniques » (I.S.P.), orienté génie industriel, formant des techniciens à la conception, l'installation et l'amélioration des systèmes industriels afin d'en faciliter la maintenance (indice de réparabilité), limiter ou retarder leur obsolescence et les rendre plus efficaces dès la conception.

Quel que soit le parcours, le futur technicien GIM travaillera dans des secteurs à forte employabilité, il pourra aussi assurer des fonctions de gestionnaire (planification de tâches, estimations de coûts, retours sur investissements...) et managériales (informations, animations, conseils, coordinations d'équipes de travail...).

DÉBOUCHÉS PROFESSIONNELS

- Bureau d'études : analyse fonctionnelle et conception d'un système matériel, modélisation d'un système d'informations du domaine industriel, développement d'interface homme/machine.
- Production ou exploitation : administration et gestion de réseaux industriels, choix et intégration de nouveaux équipements, encadrement d'équipes opérationnelles.
- Appui technique à la vente : gestion d'affaires, activité technico-commerciale.

À Sénart • FA : Alternance / FC : Continue

lp.sarii@iutsf.org

CONDITIONS D'ADMISSION

- BUT GII, R&T, GIM.
- BTS CIRA, CRSA, MS.
- L2 du domaine Sciences, Technologies et Santé.
- DEUST Production Industrielle.
- Salarié.e.s ou demandeurs d'emploi avec 3 ans d'expérience professionnelle.
- Possibilité de validation par VAE si expérience professionnelle en automatisme significative.

DÉBOUCHÉS PROFESSIONNELS

L'objectif annoncé par le Ministère de l'éducation est l'employabilité à bac+3 pour 50% des diplômés. En fin de formation les débouchés professionnels sont : Agents de maîtrise, Responsables maintenance, Chefs de projets en bureau d'études ou Assistants ingénieurs collaborant directement avec les ingénieurs dans les domaines suivants :

- Organisation, méthodes et gestion de la maintenance ;
- Suivi de la production automatisée ;
- Production et distribution d'énergie ;
- Sécurité de fonctionnement, qualité ;
- Après-vente et secteur technico-commercial ;

Dans les secteurs suivants : aéronautique, automobile, ferroviaire, hôtelier.

POURSUITES D'ÉTUDES

- Possibilité de sortie à 120 ECTS.
- École d'ingénieurs : UTC, UTT, CESI, ESIEE, ICAM, INSA, ENSI, ITII, ENSAM...

À Sénart • FI : Initiale / FA : Alternance (dès la 2^e année)

but.gim@iutsf.org

CONDITIONS D'ADMISSION

- Candidature : www.parcoursup.fr.
- Bac.
- Sur dossier, entretien et tests.

CONDUITE DES INSTALLATIONS NUCLÉAIRES

Licence Pro - Maintenance & Technologie

En partenariat avec EDF, la licence professionnelle Conduite des Installations Nucléaires forme des opérateurs de conduite, c'est-à-dire celui qui a la responsabilité de conduire l'installation nucléaire, à savoir le réacteur et le système de production d'électricité qui lui est associé.

DÉBOUCHÉS PROFESSIONNELS

- Opérateur de conduite des installations nucléaires.
- Responsable des installations nucléaires.

COMPÉTENCES VISÉES

- Une connaissance experte de l'installation et des phénomènes physiques liés à son exploitation ;
- Conduite de l'installation ;
- Continuité du service ;
- Travail en équipe et développement des compétences transverses.



À Sénart / Montereau-Fault-Yonne

FA : Alternance / FC : Continue

lp.cin@iutsf.org

CONDITIONS D'ADMISSION

- BUT 2 Scientifiques et Techniques : GIM, MP, GEII, GMP.
- BTS CPI, MI, MAI.
- L2 LMD & DEUG Scientifiques et Technologiques.

MAINTENANCE NUCLÉAIRE

Licence Pro - Maintenance & Technologie :
Systèmes Pluri-Techniques

Cette licence permet de former des spécialistes de maintenance dans le milieu nucléaire. Leur mission essentielle est de maintenir en état de fonctionnement optimal les installations et les outils de production nucléaire. Ces spécialistes sauront aussi concevoir et préparer les interventions dans le cadre d'une réglementation imposée et avec le réflexe de sécurité des hommes, des femmes et de l'environnement.

DÉBOUCHÉS PROFESSIONNELS

- Cadres techniques.
- Gestionnaires et Managers dans tous les secteurs de l'activité nucléaire.
- Chargés de : maintenir en état de bon fonctionnement les installations et les outils de production nucléaire ; concevoir et préparer des interventions en milieu nucléaire, dans le cadre de la réglementation imposée, et avec le réflexe de sécurité des hommes, des femmes et de l'environnement.

COMPÉTENCES VISÉES

- Savoir définir et appliquer une politique de maintenance des équipements du domaine nucléaire ;
- Mettre œuvre les outils dédiés aux calculs de fiabilité, de maintenabilité et de disponibilité des équipements, ainsi que les outils d'aide au diagnostic de défaillance ;
- Gérer le travail d'une équipe : utiliser les outils de planification de la maintenance et de la gestion des équipements ;
- Maîtriser les aspects réglementaires et normatifs liés à l'activité de maintenance dans le secteur nucléaire.

À Sénart / Montereau-Fault-Yonne

FI : Initiale / FC : Continue

lp.mn@iutsf.org

CONDITIONS D'ADMISSION

- BUT 2 Scientifiques et Techniques : GIM, MP, GEII, GMP.
- BTS CPI, MI, MAI.
- L2 LMD & DEUG Scientifiques et Technologiques.

TECHNIQUES AVANCÉES EN MAINTENANCE

Licence Pro - Maintenance & Technologie :
Systèmes Pluri-Techniques

L'objectif de la licence est de former de futurs responsables de service maintenance, capables d'utiliser des outils d'aide au diagnostic, de gérer une équipe de maintenance et d'appliquer les normes de qualité et d'environnement. La spécialisation permet notamment à l'étudiant de compléter ses connaissances plus particulièrement sur des outils modernes d'aide au diagnostic et la pratique des contrôles non destructifs (thermographie IR, analyse vibratoire, ultra-sons...).

DÉBOUCHÉS PROFESSIONNELS

- Cadres techniques.
- Gestionnaires et managers dans tous les secteurs industriels.

COMPÉTENCES VISÉES

- Savoir définir une politique de maintenance des équipements ;
- Savoir mettre en œuvre des outils dédiés aux calculs de fiabilité, de maintenabilité et de disponibilité des équipements, ainsi que les outils d'aide au diagnostic de défaillance ;
- Savoir gérer le travail d'une équipe : utiliser les outils de planification de la maintenance et de la gestion des équipements ;

À Sénart • FI : Initiale / FA : Alternance / FC : Continue
lp.tam@iutsf.org

CONDITIONS D'ADMISSION

- BUT 2 GIM, GEII, MP, GMP.
- BTS CPI, MI, MAI.
- L2 LMD et DEUG Scientifiques et Techniques.
- Sur dossier.
- Avoir moins de 30 ans (Apprentissage).



INFORMATIQUE

Bachelor Universitaire de Technologie

Le monde contemporain est marqué par la révolution numérique. Cette informatisation de la société nécessite des experts armés d'une grande technicité.

Les étudiants que nous accueillons veulent être des acteurs de ce monde numérique. Grâce à une pédagogie qui s'appuie à la fois sur des projets, sur du travail personnel et des cours prodigués par des enseignants et enseignants-chercheurs attentifs, le département informatique forme ses étudiants aux technologies récentes sans négliger l'apprentissage de concepts éprouvés (développement d'application, développement web, bases de données, système et réseaux, sécurité, algorithmes, etc).

Des cours de culture générale viennent compléter leurs compétences techniques et scientifiques.

COMPÉTENCES VISÉES

L'insertion professionnelle des diplômés est rapide. Le titulaire du B.U.T. Informatique entrant directement dans la vie active peut devenir analyste-programmeur, administrer des réseaux, participer à la conception, la mise en œuvre et l'exploitation des systèmes d'information, développer et maintenir des sites web, etc.

RÉSEAUX D'ENTREPRISES

Licence Pro - Métiers de L'informatique : Administration & Sécurité des Systèmes et des Réseaux

Cette licence forme des spécialistes capables de participer à la conception, la mise en place, l'administration et la sécurité des réseaux d'entreprises.

Ils travaillent en étroite collaboration avec les utilisateurs, qu'ils peuvent également être amenés à former, ainsi qu'avec l'administrateur de bases de données, le webmaster technique et les développeurs, si le réseau est très étendu. Tout ou une partie de la formation est accessible à distance. La qualité de notre formation est reconnue puisqu'elle est classée 1^{ère} des meilleures formations licences/bachelors de France (Eduniversal).

DÉBOUCHÉS PROFESSIONNELS

- Administration des systèmes d'information.
- Expertise et support technique en système d'information.
- Production et exploitation de systèmes d'information.
- Exploitation de systèmes de communication et de commandement.
- Analyste d'exploitation.
- Assistance et support technique client.

POURSUITES D'ÉTUDES

Possibilité à la sortie BUT 2 de poursuivre en :

- Licence pro
- Formation d'ingénieurs : ENSIIE, ENSIMAG, ESIEE, ESIFE, INSA...
- Licence puis Master, dont Méthodes Informatiques Appliquées à la Gestion (MIAGE).

À Fontainebleau • FI : Initiale / FA : Alternance
but.info@iutsf.org

CONDITIONS D'ADMISSION

- Candidature : www.parcoursup.fr.
- Titulaire du Bac.
- Bonne capacité d'abstraction (mathématiques).
- Bac généraux : spécialité NSI fortement recommandée quand elle est disponible, spécialités plutôt scientifiques.
- Bac techno : STI2D recommandé.



COMPÉTENCES VISÉES

Les futurs diplômés devront, seuls ou dans le cadre d'une équipe, concevoir un système d'information, le déployer et assurer son maintien en conditions opérationnelles tout en prenant en compte constamment l'aspect sécurité. Pour cela, ils devront collaborer avec les acteurs et assurer une veille.

Après une période initiale où ils ont des missions variées, ils évoluent vers des postes à responsabilités en se spécialisant dans un domaine (réseau, systèmes, applications ou bases de données).

À Sénart

FA : Alternance / FC : Continue / À distance
lp.asr@iutsf.org

CONDITIONS D'ADMISSION

- BUT 2 informatique, BUT 2 STID (statistique et informatique décisionnelle), L2 informatique ou mathématiques, BTS.

PARCOURS CONCEPTION DE SYSTÈMES ET CYBERSÉCURITÉ

Master Informatique

L'objectif est de former des expert.e.s en cybersécurité capables de réaliser des missions de conseil et d'analyse de la sécurité des applications, ainsi que l'intégration des solutions de sécurité dès la conception et lors du cycle de développement du logiciel et des applications de l'internet des objets.

La première année comporte un socle généraliste abordant les différents paradigmes de programmation et méthodes de conception pour les systèmes logiciels, réseaux et embarqués. Elle prépare aux cours plus spécialisés et technologiques de la seconde année qui se concentrent sur l'identification, l'analyse et la remédiation des différentes cybermenaces possibles, afin d'intégrer des solutions de sécurité dans le cycle de développement des applications (traditionnelles, cloud et IoT).

DÉBOUCHÉS PROFESSIONNELS

- Architecte systèmes et logiciels cybersécurisés.
- Architecte systèmes Internet des objets (IoT) cybersécurisés.
- Ingénieur en Cybersécurité.
- Consultant en Cybersécurité.
- Pentester.
- Auditeur de la sécurité informatique.
- Consultant dans le domaine de l'Internet des objets (IoT).
- Ingénieur expert logiciel.
- Consultant en informatique.
- Chef de projet informatique.



UPEC
UNIVERSITÉ PARIS-EST CRETEIL

FACULTÉ DES SCIENCES
ET TECHNOLOGIE

COMPÉTENCES VISÉES

- Analyse des besoins utilisateurs ;
- Analyse d'opportunités et faisabilité technologique de l'application ;
- Élaboration et rédaction de cahiers des charges ;
- Conception sécurisée d'architecture logicielle ;
- Développement sécurisé ;
- Intégration et déploiement des solutions ;
- Audit de sécurité d'applications existantes ;
- Conception d'applications IoT.

À Sénart • FA : Alternance
verlan@u-pec.fr • lhost@u-pec.fr

CONDITIONS D'ADMISSION

Accès au parcours uniquement en première année de master pour les étudiants ayant validé une licence 3 informatique ou son équivalent (par exemple un BUT3 informatique).



MÉTIERS DU MULTIMÉDIA ET DE L'INTERNET

Bachelor Universitaire de Technologie

Le BUT Métiers du Multimédia et de l'Internet forme des professionnels de la conception et de la réalisation de produits et de services multimédias.

Le titulaire du BUT MMI est un spécialiste polyvalent dont les compétences reposent sur la maîtrise de nombreuses techniques. Son profil lui permet d'intervenir notamment dans la création de sites internet, la création d'images, animations, sons, vidéos, textes, ainsi que la gestion et l'animation de projets internet et multimédia. Il pourra adapter sa production aux spécificités de projets de communication divers. Spécialiste des nouvelles technologies, de leurs avancées et usages, il possède un sens développé de la communication et du travail collaboratif.

DÉBOUCHÉS PROFESSIONNELS

Le diplômé MMI peut exercer des fonctions très diverses parmi lesquelles : Intégrateur-développeur web, Gestionnaire de communauté (community manager), Administrateur de réseaux, Assistant chef de projet multimédia, Webdesigner, etc.

COMPÉTENCES VISÉES

Possibilité à la sortie BUT 2 de poursuivre en :

- licence générale : Information et communication, marketing, informatique...
- licence professionnelle.
- école d'ingénieurs (ESIPE, IMAC, EFREI, ESIEE...) ou dans une école multimédia (Imac, Les Gobelins...).

À Sénart • FI : Initiale / FA : Alternance en BUT 2 et 3
but.mmi@iutstf.org

CONDITIONS D'ADMISSION

- Candidature : www.parcoursup.fr.
- Bac.



GÉNIE BIOLOGIQUE

Parcours Diététique et Nutrition

Bachelor Universitaire de Technologie

Le BUT Génie Biologique a pour objectif de former des techniciens supérieurs ayant un large spectre de connaissances et de compétences en biologie et dispose de plusieurs parcours.

Accessible dès la première année, le parcours diététique et nutrition développe des connaissances et des compétences permettant de conduire une démarche de soin diététique grâce à une alimentation adaptée, saine et durable, mais aussi de jouer un rôle de conseil en nutrition. Les diplômés peuvent exercer la profession de diététicien soit en cabinet, soit comme salariés dans des structures diverses.

DÉBOUCHÉS PROFESSIONNELS

En dehors du domaine hospitalier, les diplômés s'orientent vers les secteurs suivants :

- Restauration collective : scolaire, entreprise, municipalité...
- Activités libérales et conseils.
- Distribution, production et contrôle industriel, thalassothérapie, hôtellerie, centres de prévention, de cures longs séjours, centres sportifs...

GÉNIE BIOLOGIQUE - Parcours

Sciences de l'Environnement et Écotechnologies

Bachelor Universitaire de Technologie

Le BUT Génie Biologique a pour objectif de former des techniciens supérieurs ayant un large spectre de connaissances et de compétences en biologie et dispose de plusieurs parcours.

Accessible dès la première année, le parcours sciences de l'environnement et écotechnologies développe des connaissances et des compétences permettant d'assurer la gestion des milieux naturels et urbains, de traiter les pollutions ou de travailler dans le secteur de l'économie circulaire. Il prépare à l'insertion professionnelle dans le secteur de l'environnement.

CONDITIONS D'ADMISSION

- *Candidature* : www.parcoursup.fr
- *Bac général, Bac STL, Bac STAV.*
- *Candidature en BUT2 et BUT3* : <https://canel.iutsf.org/>

SAVOIR-FAIRE ET COMPÉTENCES

- Élaborer des traitements diététiques pour les secteurs hospitaliers et de soins en général ;
- Gérer et évaluer la qualité sanitaire et nutritionnelle des repas dans le secteur de la restauration collectives ;
- Faire respecter la législation en vigueur dans les entreprises agro-alimentaires (contrôle qualité) ;
- Promouvoir la santé et le bien-être de la population en maîtrisant l'éducation nutritionnelle, en pouvant présenter, justifier et conseiller une alimentation adaptée à tous les individus.

À Sénart • FI : Initiale / FA : Alternance / FC : Continue • but.gb@iutsf.org

CONDITIONS D'ADMISSION

- *Candidature* : www.parcoursup.fr
- *Candidature en BUT2 et BUT3* : <https://canel.iutsf.org/>
- *Bac général, Bac STL, Bac ST2S, Bac STAV.*

DÉBOUCHÉS PROFESSIONNELS

Le diplômé exerce ses activités au sein d'entreprises, de collectivités territoriales, d'organismes publics, d'associations, laboratoires publics ou privés dans les domaines :

- Gestion et traitement des eaux et des déchets.
- Analyses et traitement des pollutions (air, sols et eaux).
- Gestion des milieux naturels et de la biodiversité.
- Conseil en Qualité, Hygiène, Sécurité, Environnement (QHSE).
- Conseil en environnement et développement durable.

SAVOIR-FAIRE ET COMPÉTENCES

- Suivre et exploiter une unité de traitement des eaux ;
- Étudier et traiter les pollutions atmosphériques ;
- Planifier et gérer la collecte et le traitement des déchets ;
- Analyser l'impact des pollutions sur les organismes ou les écosystèmes ;
- Réaliser des études en qualité-sécurité-environnement ;
- Mettre en place une politique de développement durable en collectivité ou en entreprise.

À Sénart • FI : Initiale / FA : Alternance
but.gb@iutsf.org

MANAGEMENT DES RISQUES TECHNOLOGIQUES ET PROFESSIONNELS

Licence Pro - Qualité, Hygiène, Sécurité, Santé, Environnement

Cette Licence forme des professionnels capables d'apporter un soutien effectif à la direction d'une entreprise ou d'un site en contribuant à la politique de prévention des risques dans le cadre d'une démarche intégrée qualité, sécurité, environnement (QSE). Interagissant de manière privilégiée avec les équipes techniques, ils seront en capacité d'analyser et d'évaluer les risques professionnels, technologiques et environnementaux afin de mettre en place des mesures de prévention et de protection adaptées dans le cadre des obligations réglementaires ainsi que d'en mesurer la pertinence.

DÉBOUCHÉS PROFESSIONNELS

La vocation première d'une licence professionnelle est l'insertion professionnelle dans les secteurs d'activités : Industrie, Energie, Chimie pharmacie, Environnement, Ressources humaines, Agroalimentaire Fonctions et métiers :

Les domaines qui peuvent recruter les professionnels issus de cette licence sont : la sécurité, la gestion et la prévention des risques naturels ou

GÉNIE CIVIL CONSTRUCTION DURABLE

Bachelor Universitaire de Technologie

Le BUT Génie Civil - Construction Durable a pour objectif de former en six semestres des techniciens supérieurs dotés de fortes compétences technologiques, mais également familiers des aspects non technologiques de la profession, comme la gestion de projets. Ils sont destinés à exercer indifféremment au niveau de la maîtrise d'ouvrage (programmation des travaux), de la maîtrise d'œuvre (bureaux d'études) ou des travaux (entreprises de construction). Leurs compétences couvrent l'ensemble des techniques de construction, des fondations aux structures jusqu'aux équipements techniques, de la stabilité des constructions aux questions de confort thermique, acoustique et visuel, du choix des matériaux à la définition des techniques de construction, du terrassement aux aménagements routiers ou aux ouvrages d'art. Suivant le parcours choisi, les étudiants peuvent se spécialiser dans le domaine du bâtiment ou des travaux publics.

Une mobilité internationale est possible lors du troisième semestre de formation.

industriels, dans tous les types d'industries (grands groupes ou PME-PMI) ou de collectivités territoriales (aménagement du territoire, environnement, énergie...).

COMPÉTENCES VISÉES

- Analyser et évaluer les risques professionnels, technologiques et environnementaux ;
- Conduire et mettre en œuvre une démarche de prévention adaptée à ces risques dans le respect de la législation ;
- Maîtriser les outils de management des risques professionnels et environnementaux (plan de prévention, arbre des causes, arbre des défaillances, indicateurs SST, MOSAR) et connaître les principales normes (ISO 9001, ISO 14001 OHAS 18 000...);
- Faire preuve d'analyse critique et de rigueur scientifique pour proposer des solutions innovantes dans une optique d'amélioration continue ;
- Communiquer (y compris en langue anglaise) en organisant des actions de sensibilisation et de formation du personnel, animer des groupes de travail, intervenir en réunions CSE.

À Sénart • FA : Alternance / FC : Continue

lp.qhse@iutsf.org

CONDITIONS D'ADMISSION

- Bac+2.
- Dossier + Entretien.

DÉBOUCHÉS PROFESSIONNELS

Le BUT prépare directement à l'insertion professionnelle :

- Conducteur de Travaux Bâtiment.
- Conducteur de Travaux Publics.
- Chargé d'affaires en réhabilitation.
- Assistant ingénieur Bureau d'Études.

Nombreuses possibilités de poursuites d'études possibles en Master et en écoles d'ingénieurs dans les spécialités bâtiment et travaux publics après le BUT. Possibilité d'intégrer une école d'ingénieur ou une licence après deux ans de formation (sortie BUT 2).

SAVOIR-FAIRE ET COMPÉTENCES

- Préparer des chantiers en phase d'études.
- Gérer des chantiers en phase d'exécution.
- Assister la maîtrise d'œuvre.
- S'insérer dans une démarche de conception BIM

À Sénart • FI : Initiale / FA : Alternance • but.gc@iutsf.org

CONDITIONS D'ADMISSION

- Candidature : www.parcoursup.fr.
- Sélection sur dossier uniquement.
- Formation ouverte aux Bacs STI2D, STL et Bacs généraux à dominante scientifique.

CHARGÉ D'AFFAIRES EN CONTRÔLE ÉLECTRIQUE

Licence Pro - Métiers de l'Électricité & de l'Énergie

Les bureaux de contrôle et d'études électriques affichent des taux de croissance et ont des difficultés pour répondre aux appels d'offres avec leurs effectifs actuels.

L'objectif de la licence est de former des collaborateurs capables de réaliser des missions de vérifications périodiques des installations électriques ou de réponse aux appels d'offre en respect avec la réglementation électrique. La formation est axée sur la connaissance de cette réglementation et sa mise en application sur le terrain.

DÉBOUCHÉS PROFESSIONNELS

- Technicien en bureau d'études
- Assistant chargé d'affaires
- Technicien vérificateur
- Chargé d'affaires en contrôle et audit bâtiment.

Les métiers du bâtiment garantissent une forte promotion interne vers des postes de :

- Chargé d'affaires en bureaux d'études,
- Responsable d'équipe technique ou commerciale,
- Responsable d'agence.

CHARGÉ D'AFFAIRES EN BÂTIMENT

Licence Pro - Métiers du BTP : Bâtiment & Construction

Le BTP emploie plus de 230 000 salariés en Île-de-France. L'objectif de la licence est de former des cadres intermédiaires qualifiés pour les entreprises de ce secteur qui proposent de belles opportunités de carrière. La connaissance de la réglementation est aujourd'hui primordiale, aussi bien dans les bureaux d'études et les bureaux de contrôle, que dans la conduite de travaux. Les étudiants formés auront cette connaissance de la réglementation et pourront évoluer dans ces trois secteurs d'activités.

DÉBOUCHÉS PROFESSIONNELS

Conducteur de travaux, Technicien en bureaux d'études, Chargé d'affaires, Technicien vérificateur, Chargé d'affaires en contrôle et audit bâtiment. Les métiers du bâtiment garantissent une forte promotion interne vers des postes de Responsable d'équipe technique ou commerciale et Responsable d'agence.

COMPÉTENCES VISÉES

- Être capable de concevoir ou lire des schémas ;
- Savoir réaliser une note de calcul et/ou des schémas ;
- Contrôler les installations électriques en phases conception et exécution des travaux ;
- Contrôler des équipements liés à l'électricité (incendie...);
- Réaliser des diagnostics électriques d'ouvrages et d'équipements ;
- Apporter son sens du service au client et développer son relationnel ;
- Faire de la veille réglementaire ;
- Savoir manager une équipe de 3 à 5 personnes.

À Sénart • lp.cace@iutsf.org

FI : Initiale / FA : Alternance / FC : Continue

CONDITIONS D'ADMISSION

- BUT 2 GEII, GIM.
- BTS Électrotechnique, Maintenance industrielle et Automatismes, IRIS ou du domaine électrique.
- L2 scientifique.
- Salariés ou demandeurs d'emploi avec expérience de 3 ans dans le domaine électrique comme technicien (possibilité de faire valider un niveau bac+2 en VAPP).

COMPÉTENCES VISÉES

- Contrôler la solidité des structures en phases conception et exécution des travaux ;
- Contrôler certains équipements (incendie, thermique, acoustique) ;
- Réaliser des diagnostics d'ouvrages et d'équipements ;
- Apporter son sens du service au client et développer son relationnel ;
- Faire de la veille et de la recherche réglementaire (DTU, Réglementations handicapés, Code du Travail...);
- À terme, devenir un référent pour les maîtres d'ouvrage publics et privés.

À Sénart • FI : Initiale / FA : Alternance / FC : Continue

lp.cacb@iutsf.org

CONDITIONS D'ADMISSION

- BUT 2 Génie Civil.
- BTS Bâtiment ou Travaux Publics.
- L2 Scientifique.
- Salariés ou demandeurs d'emploi avec expérience de 3 ans dans le bâtiment comme technicien (possibilité de faire valider un niveau Bac+2 en VAPP).

CONDUCTEUR DE TRAVAUX PUBLICS

Licence Pro - Métiers du BTP : Bâtiment & Construction

Le BTP emploie plus de 230 000 salariés en Île-de-France. L'objectif de la licence est de former des cadres intermédiaires qualifiés pour les entreprises de ce secteur qui proposent de belles opportunités de carrière. La connaissance de la réglementation est aujourd'hui primordiale, aussi bien dans les bureaux d'études et les bureaux de contrôle, que dans la conduite de travaux. Les étudiants formé.e.s auront cette connaissance de la réglementation et pourront évoluer dans ces trois secteurs d'activités.

DÉBOUCHÉS PROFESSIONNELS

Le titulaire de la licence professionnelle conducteur de travaux publics est capable d'occuper un emploi dans des entreprises privées ou dans le secteur public, sur des postes de chef de chantier, conducteur de travaux, technicien de bureaux d'études en génie civil ou VRD, chargé d'affaires en travaux publics, assistant des services techniques VRD dans les collectivités, etc. Les métiers des travaux publics garantissent une forte promotion interne vers des postes de responsable d'équipe technique ou commerciale et responsable d'agence.

COMPÉTENCES VISÉES

- Conduire un chantier en connaissance de la réglementation ;
- Apporter son sens du service au client et développer son relationnel ;
- Faire de la veille et de la recherche réglementaire (DTU, Eurocodes, Code du Travail...);
- Contrôler la solidité des structures en phases conception et exécution des travaux ;
- Réaliser des diagnostics d'ouvrages et d'équipements ;
- Gérer un chantier, contrôler les budgets du chantier.

60% Montrouge / 40% Sénart • FA : Alternance / FC : Continue
Responsable pédagogique : Saïd Lefki - said.lefki@u-pec.fr
Assistante de formation : Marina Fomina - marina.fomina@ac-versailles.fr

CONDITIONS D'ADMISSION

- BUT 2 génie-civil.
- BTS Travaux publics, bâtiment, Management économique de la construction.
- L2 LMD & DEUG Scientifiques et Techniques.
- Salariés ou demandeurs d'emploi ayant une expérience de 3 ans dans les travaux publics comme technicien, possibilité de faire valider un niveau BAC+2 (VAPP).



SYSTÈMES PLURITECHNIQUES PARCOURS GESTION ET MAINTENANCE DES INSTALLATIONS ÉNERGÉTIQUES DANS LE BÂTIMENT

Licence Pro Maintenance et Technologie

La Licence professionnelle forme des spécialistes chargés de définir, organiser et effectuer la maintenance d'une installation énergétique mais aussi d'assurer la coordination et le contrôle des intervenants. Ces professionnels sont compétents pour le suivi de la performance énergétique des bâtiments, mais permettent aussi d'assurer la coordination et le contrôle des intervenants, la gestion et le pilotage des installations énergétiques.

DÉBOUCHÉS PROFESSIONNELS

- Adjoint chargé de secteur.
- Technicien responsable d'équipe, responsable de site.
- Technico-commercial (chiffrage et établissement des contrats).
- Projeteur, chargé d'affaire.
- Coordinateur, organisation des intervenants sur chantier.
- Technicien responsable d'un service énergies.

TOPOGRAPHIE, VOIRIE ET RÉSEAUX DIVERS

Licence Pro

Développée en partenariat avec l'ESTP, la licence professionnelle « Topographie, voirie et réseaux divers » de l'UPEC a pour ambition de former des cadres intermédiaires capables de répondre aux besoins des cabinets de géomètres experts, entreprises de BTP ou collectivités territoriales. Elle conduit à une insertion professionnelle directe en apportant à ces futurs assistants d'ingénieurs topographes les compétences nécessaires en topographie, SIG, géomatique, géolocalisation, cartographie mais également dans les domaines des VRD et réseaux routiers. À ceci s'ajoute une attention toute particulière donnée à l'initiation au BIM (Building Information Modeling) et à son utilisation dans les projets d'aménagement.

À Sénart / ESTP Paris • FA : Alternance • lhost@u-pec.fr

CONDITIONS D'ADMISSION

Candidatures à partir de mars sur le site de l'ESTP www.estp.fr.
Rentrée en septembre.



COMPÉTENCES VISÉES

- Apporter une solution technique adaptée à un besoin énergétique en choisissant le procédé et le processus technique le plus adapté ;
- Assurer la performance de toute une installation énergétique ;
- Décider (ou appliquer) la politique de gestion technique d'installations énergétiques en utilisant notamment les logiciels GMAO ;
- Mener un projet professionnel.

À Sénart / Montrouge • FA : Alternance
rachid.el-jide@u-pec.fr • lhost@u-pec.fr

CONDITIONS D'ADMISSION

- Être titulaire d'un bac+2 scientifique ou technique (BTS, BUT2, L2 ou équivalent).
- Dossier.
- Entretien.

DÉBOUCHÉS PROFESSIONNELS

La formation permet d'accéder aux métiers de :

- Assistant géomètre topographe dans les cabinets de géomètres experts.
- Topographe dans les entreprises ou dans les bureaux d'études de BTP.
- Géomaticien-topographe dans les services techniques des collectivités territoriales ou des maîtres d'ouvrages.

COMPÉTENCES VISÉES

Le diplômé est capable de :

- réaliser des levées et des plans topographiques ;
- réaliser des cheminements et des implantations d'ouvrages ;
- participer aux études de conception (CAO/DAO, SIG) ;
- mener les études de mise en œuvre et le suivi d'un chantier de VRD (voies de circulation, réseaux d'assainissement, de distribution, de télécommunications, éclairage public, pistes cyclables, etc) ;
- maîtriser la détection des réseaux enterrés de toutes natures.

ÉTUDES ET TRAVAUX EN IMMOBILIER

Master Pro Génie civil

Les professions immobilières interviennent dans des domaines tels que la location, la vente, la construction et la réhabilitation ou encore la gestion et la maintenance d'immeubles neufs ou anciens. Ces différentes activités peuvent s'exercer autant dans le secteur public que privé. Les profils commerciaux assortis de solides connaissances juridiques et d'une maîtrise générale technique sont les plus recherchés pour exercer au sein de sociétés de promotions immobilières, de syndicats ou encore de bailleurs sociaux.

Cette formation Bac+5, en partenariat avec l'UPEC (Université Paris-Est Créteil), est ouverte à toutes celles et ceux qui ont déjà des compétences en immobilier ou en BTP et qui souhaitent occuper des fonctions d'encadrement dans le secteur des professions immobilières, en qualité de Directeur(trice) de travaux en maîtrise d'ouvrage, Directeur technique immobilier, Directeur facility management, etc.

DÉBOUCHÉS PROFESSIONNELS

À l'issue de la formation, les diplômés peuvent être embauchés comme :

- Directeur de travaux en maîtrise d'ouvrage.
- Directeur technique immobilier.
- Directeur facility management.

À Sénart • FA : Alternance / FC : Continue

mp.ti@iutsf.org

CONDITIONS D'ADMISSION

Candidature en ligne sur le site <https://canel.iutsf.org> pour les :

- étudiants titulaires d'un Bac+3.
- étudiants titulaires d'une Licence ou Licence Professionnelle Génie Civil, Bâtiment ou Travaux Publics...



MAINTENANCE & MAÎTRISE DES RISQUES INDUSTRIELS

Master - Génie Industriel

La mention Génie Industriel, spécialité Maintenance & Maîtrise des Risques Industriels, a pour objectif de former des spécialistes capables d'acquérir et de maîtriser les savoirs des sciences de l'ingénieur. Elle leur permet ainsi l'appropriation des savoir-faire dans les différents secteurs industriels, afin d'optimiser la maintenance et de maîtriser les risques à caractère industriel.

DÉBOUCHÉS PROFESSIONNELS

- Ingénieur ou Chef de Projet en maintenance / sûreté de fonctionnement.
- Cadres capables de mettre en œuvre des systèmes de management intégré (QHSE).
- Dans les services de gestion des risques, les bureaux d'études, le conseil et le contrôle, les sociétés d'assurance, les services maintenance, la sécurité des entreprises.

MAINTENANCE & MAÎTRISE DES RISQUES INDUSTRIELS DANS L'INDUSTRIE NUCLÉAIRE

Master - Génie Industriel

La mention Génie Industriel, spécialité Maintenance & Maîtrise des Risques Industriels dans l'Industrie Nucléaire, a pour objectif de former des spécialistes capables d'acquérir et de maîtriser les savoirs des sciences de l'ingénieur afin d'optimiser la maintenance et de maîtriser les risques à caractère industriel dans le secteur du nucléaire.

DÉBOUCHÉS PROFESSIONNELS

- Ingénieur ou Chef de Projet en maintenance / sûreté de fonctionnement.
- Cadres capables de mettre en œuvre des systèmes de management intégré (QHSE).
- Dans les services de gestion des risques, les bureaux d'études, le conseil et le contrôle, les services maintenance chez les grands acteurs du domaine nucléaire.

COMPÉTENCES VISÉES

- Diriger et conduire un projet industriel ;
- Appréhender les facteurs humains ;
- Connaître les techniques de la sûreté de fonctionnement ;
- Mettre en œuvre la législation sur la maîtrise des risques industriels ;
- Effectuer une analyse de la valeur ;
- Évaluer le coût de possession pendant un cycle de vie et optimiser les coûts ;
- Évaluer et contrôler les risques ;
- Gérer et optimiser le fonctionnement d'un service maintenance ;
- Mettre en œuvre un système de management intégré (QHSE).

À Sénart • FI : Initiale / FA : Alternance / FC : Continue
mmri@u-pec.fr

CONDITIONS D'ADMISSION

- Un Bac+3 dans le domaine de la Maintenance.

Pour la formation continue :

- Techniciens titulaires d'une Licence, Licence Professionnelle ou Bac +3 ans d'expérience professionnelle.
- Formation proposée à la VAE.

COMPÉTENCES VISÉES

- Diriger et conduire un projet industriel intégrant la gestion des risques liés à l'industrie nucléaire ;
- Appréhender les facteurs humains ;
- Connaître les techniques de la sûreté de fonctionnement dans le cadre du nucléaire ;
- Mettre en œuvre la législation sur la maîtrise des risques industriels dans le nucléaire ;
- Effectuer une analyse de la valeur ;
- Évaluer le coût de possession pendant un cycle de vie et optimiser les coûts ;
- Évaluer et contrôler les risques ;
- Gérer et optimiser le fonctionnement d'un service maintenance dans une entreprise du nucléaire.

À Sénart • FA : Alternance / FC : Continue
mmri@u-pec.fr

CONDITIONS D'ADMISSION

- Un Bac+4 dans le domaine de la Maintenance (master 1 MMRI par exemple)

Pour la formation continue :

- Techniciens titulaires d'une Licence, Licence Professionnelle ou Bac +5 ans d'expérience professionnelle.
- Formation proposée à la VAE.



**CAMPUS
DES MÉTIERS
ET DES
QUALIFICATIONS
D'EXCELLENCE**

**Transition numérique
et écologique de la construction
Île-de-France**



Découvrez la chaine **YouTube**

*dédiée à la transition numérique et écologique de la construction
en Île de France !*

Que trouver sur la chaine du Campus Eco-Construction et Numérique ?



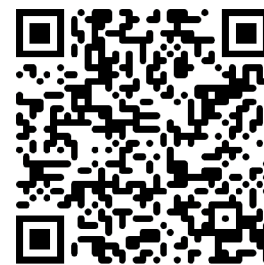
Des informations sur les métiers du bâtiment



Des portraits d'étudiant.e.s et de
professionnel.le.s de la construction



Les actualités et évènements franciliens
phares autour de l'impact de
l'intelligence artificielle, des nouvelles
technologies et du changement
climatique sur la filière



Rendez-vous sur YouTube sur la chaine :
Campus Éco-Construction et Numérique ou ***scannez ici !***

TEMPS FORTS

UNE VIE ÉTUDIANTE DYNAMIQUE



JOURNÉES PORTES OUVERTES



JOURNÉES DE SENSIBILISATION



ÉVÉNEMENTS DES CAMPUS



SITE DE LIEUSAIN

36-37 rue Georges Charprak
77567 Lieusaint

Accès train :

RER D - Station Lieusaint-Moissy

Accès bus :

T Zen - Arrêt Université

Accès autoroute :

Par la A5 et par la Francilienne N104

SITE DE FONTAINEBLEAU

Route forestière Hurtaut - 77300 Fontainebleau

Accès train :

TER R - À partir de Paris-Gare de Lyon
Gare Fontainebleau / Avon, puis Bus ligne 1 : Les Lillas

Accès route :

Par la RN7

SITE DE MOISSY-CRAMAYEL

240 Rue de la Motte - 77550 Moissy Cramayel

Accès train :

RER D - Station Lieusaint-Moissy

Accès autoroute :

Par la A5 et par la Francilienne N104

Retrouvez-nous également sur les réseaux sociaux ou sur le site internet www.iutsf.u-pec.fr

