

▲ LICENCE PRO - MÉTIERS DE L'INFORMATIQUE : ADMINISTRATION ET SÉCURITÉ DES SYSTÈMES ET DES RÉSEAUX

PEPS

Prix 2018

Passion Enseignement et Pédagogie dans le Supérieur

RÉSEAUX D'ENTREPRISES



En octobre 2018, le projet "e-ASSR adaptation pour l'enseignement à distance de la LP ASSR" a obtenu un certificat d'excellence dans la catégorie "Formation tout au long de la vie"

Notre licence forme des spécialistes capables de participer à la conception, le déploiement, l'administration, la sécurité et la veille autour des réseaux d'entreprises. Ils travaillent en étroite collaboration avec les DSI/managers, RSSI, DPD, développeurs, DBA ainsi qu'avec les utilisateurs, prestataires et fournisseurs.

CONDITIONS D'ADMISSION

- > **BTS SIO, IRIS, Systèmes électroniques / Numériques, électrotechnique, CIRA ...**
- > **DUT R&T (ex GTR), Informatique, Métiers du Multimédia et de l'Internet, GEII, GIM...**
- > **L2/L3 informatique, Sciences & Technologie/STPI, Sciences de l'ingénieur, Mathématiques, MIAS, MASS, SM, Santé...**
- > **DEUST Informatique, Télécommunications, électronique, Automatismes ;**
- > **Salariés ayant plus de 3 ans d'ancienneté, au titre du Congé Individuel de Formation, du Plan de formation, VAE, CPF...**
- > **Demandeurs d'emploi**

- **Comment candidater en ligne ?**
- > Pour la formation continue / VAE :
- contact par mail tout le long de l'année : lp.asr@iutsf.org
- > Pour la formation en alternance :
- **En ligne sur le site :**
<https://canel.iutsf.org> à partir du 1^{er} février.

ORGANISATION DE LA FORMATION

- **Formation en alternance**
- Rythme de l'alternance :
> **2 jours/3 jours** (et 4 semaines / 4 semaines s'il y a assez de demande), d'octobre à mars.
- > 100% en entreprise ensuite jusqu'à fin septembre
- **Formation en alternance**
- > **octobre à fin septembre en distanciel** (alternance possible également)
- > stage les 4 derniers mois dans les deux cas au plus tard.

LES + DE LA FORMATION

- > **Un coaching toute l'année**, avec e-portfolio et référentiel de compétences professionnel.
- > **Passer la certification ITIL foundation**, Passer les examens **CISCO R&S** (ex CCNA) 1,2,3 et 4
- > Réaliser un projet pour une entreprise en groupe,
- > Réaliser une étude de cas (étudier et proposer une configuration d'entreprise) en temps limité.

APRÈS LA LICENCE PRO

- **Débouchés professionnels**
Les futurs diplômés devront, seuls ou dans le cadre d'une équipe, **concevoir un système d'information, le déployer et assurer son maintien en conditions opérationnelles tout en prenant en compte constamment l'aspect sécurité. Pour cela, ils devront collaborer avec les acteurs et assurer une veille.**
Après une période initiale où ils ont des missions variées, ils évoluent vers des postes à responsabilités en se spécialisant dans un domaine (réseau, systèmes, applications ou bases de données).
- > **Métiers :** Administration des systèmes d'information, expertise et support technique en systèmes d'information, production et exploitation de systèmes d'information, exploitation de systèmes de communication et de commandement, analyste d'exploitation, assistance et support technique client.



FA / FC / à distance

* FA : Alternance / FC : Continue / à distance



La qualité de notre formation est reconnue puisqu'elle est classée 1^{ère} des meilleures formations licences/bachelors de France (cabinet SMBG).



PARTENARIATS :

Air France, ADP, BPCE/CASDEN, Crédit Agricole/Finances, C&A, CEA, Centreon, Elcimai, ERCOM, Conseils départementaux /Hôpitaux/Mairies/Ministères (Défense, enseignement,...) /Universités, General cable, Génomole, Groupe HN, HSBC, INED, INEO, Orange/OBS, PSA, Oxalide, Oxand, RENATER, RENAULT, Safran, Segula, SNCF, Sogeti /Capgemini, Thales, accueillent des apprentis et stagiaires de la formation.



lp.asr@iutsf.org

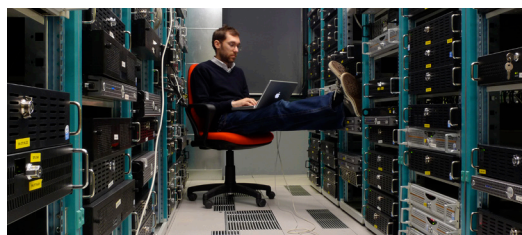


<http://www.iutsf.u-pec.fr/>

CONTACTS :



Responsable pédagogique : Karima Oubekkou
karima.oubekkou@u-pec.fr
Assistante pédagogique : Laurence Rapillard
laurence.rapillard@u-pec.fr
Tél.: 01 64 13 44 70
Rue Georges Charpak 77567 Lieusaint Cedex



Contenu pédagogique

DISCIPLINES CONCERNÉES

ECTS

▲ UE 1 : ENSEIGNEMENTS FONDAMENTAUX	10
> Anglais	3
> Communication d'entreprise	2
> Gestion de projet informatique	3
> Management des systèmes d'information (ITIL)	2
▲ UE 2 : ENSEIGNEMENTS DE SPÉCIALITÉ	26
> Sécurité des systèmes d'information	5
> Gestion de parcs et Systèmes d'exploitation	4
> Programmation pour l'administrateur	4
> Service réseaux (Linux et Windows)	4
> Bases de données : administration	2
> Plates-formes de travail collaboratif	1
> Généralités sur les réseaux	2
> Configuration de matériel réseau, préparation aux certifications CISCO	4
▲ UE 3 : PROJETS TUTEURÉS	12
> Étude de cas	4
> Projet en entreprise	8
▲ UE 4 : STAGE	12



TÉMOIGNAGES :

Cette formation respecte le référentiel CyberEdu, reconnu par l'ANSSI

Frédérique Dofing - Directrice générale de Celeste

" La formation en licence professionnelle est une des formations les plus adaptées pour notre secteur. De plus, elle permet aux étudiants de s'aiguiller vers de nombreux métiers et de trouver facilement du travail. Dans ce cadre, nous sommes heureux de leur faire découvrir l'univers des datacenters et des réseaux d'un opérateur national. "

Damien Simonet - Formateur et ancien étudiant - Ingénieur Sécurité Systèmes Réseaux

La Licence professionnelle Métiers de l'informatique : administration et sécurité des systèmes et des réseaux a été pour moi un réel tremplin qui m'a permis de développer un portefeuille de connaissances suffisamment étendu pour me permettre de me spécialiser dans l'informatique. Aujourd'hui, je suis responsable de tous les modules windows pour la licence professionnelle. Il a fallu diversifier tous les supports pédagogiques pour développer la formation à distance (PDF, tutos, vidéos etc.). D'ailleurs, les étudiants apprécient les outils utilisés comme les moodle, les forums-tchat, qui fonctionnent très bien pour compenser la distance par des techniques très ludiques. J'ai le sentiment qu'on a vraiment lancé quelque chose d'innovant, d'intéressant et malgré le fait qu'il y ait de la distance entre les étudiants et les professeurs de manière géographique, je pense qu'il y a des liens qui se sont créés. S'il y a une crainte de distance et non-communication, je peux vous dire que c'est plutôt l'inverse. En réalité, il y a beaucoup plus de communication et d'échanges entre les étudiants et les professeurs que sur une formation en présentiel.

