

L.P. GESTION DES ORGANISATIONS DE L'ÉCONOMIE SOCIALE ET SOLIDAIRE MANAGEMENT DES ORGANISATIONS - PARCOURS ASSOCIATIF

Pré-requis

- Avoir une expérience professionnelle significative,
- Avoir un BAC+2 ou un diplôme équivalent ou obtenir le droit d'entrer en formation par le biais de la procédure de validation des acquis professionnels et personnels (VAPP).

Modalités d'admission

L'admission se déroule en 2 étapes :

- Examen du dossier de candidature (disponible sur : <https://canel.iutsf.org>)
- Entretien avec la responsable pédagogique de la formation.

Contrôle des connaissances

- La licence professionnelle est délivrée aux stagiaires qui ont obtenu une moyenne générale égale ou supérieure à 10/20 ainsi que minimum 10/20 aux UE stage et projet tuteuré.

Date limite de financement :
27 juin 2021

OBJECTIFS

Cette formation, fruit d'un partenariat entre l'Université Paris-est-Créteil, le département GEA Fontainebleau, et plusieurs associations et partenaires de l'ESS a pour objectif de former les nouveaux cadres des associations, des sociétés coopératives, des entreprises d'insertion, des porteurs de projets de production de biens et services d'utilité sociale ou collective, des réseaux de solidarité entre les territoires, du commerce équitable... En prenant en compte les concepts qui font l'identité de l'économie sociale et solidaire.

DÉBOUCHÉS

Dans des structures associatives et de l'économie sociale :

- Directeur/trice de petite ou moyenne structure associative et coopérative,
- Coordinateur/trice de dispositifs, coordinateur/trice de réseaux alternatifs,
- Responsable d'un secteur d'activités,
- Chargé-e de mission - Délégué-e régional-e ou départemental-e d'une association nationale,
- Chargé-e de développement des ressources et de projets,
- Adjoint-e de direction responsable des services,
- Adjoint-e de direction responsable des ressources humaines.

COMPÉTENCES DÉVELOPPÉES

- Audit et diagnostic au service d'une démarche de développement durable,
- Management et gestion coopératifs,
- Déchiffrement de l'écosystème et compréhension de l'environnement,
- Ciblage des acteurs et des parties prenantes sur un Territoire pour un soutien à l'innovation et à l'activisme social,
- Communication et stratégies de la transition.

MODALITÉS PÉDAGOGIQUES ET TARIFS

Temps plein :

- 35h/semaine
- 27 septembre 2021 au 17 juin 2022
- IUT (Sénart 77)

Stage filé du 11 octobre 2021 au 29 avril 2022

Stage pratique en entreprise :

- semaines du 11 au 22 octobre 2021 • semaine du 25 au 29 avril 2022

Rythme lundi au mercredi :

- du 25 octobre 2021 au 15 décembre 2021 • du 03 janvier 2022 au 16 février 2022
- du 28 février 2022 au 13 avril 2022
- 7200 euros • 170 euros de droits d'inscription
- Soutenance semaine du 13 juin 2022

FINANCEMENT

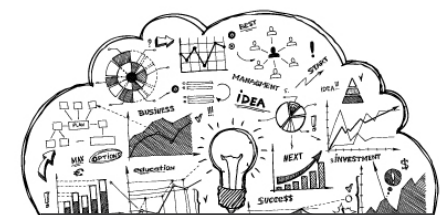
Quel que soit votre statut (salarié, intérimaire, demandeur d'emploi, indépendant, agent public), vous pouvez mobiliser votre Compte personnel de Formation (<https://www.moncompteformation.gouv.fr/espace-prive/html/#/>) pour suivre une formation certifiante (DUT, Licence professionnelle). Vous pouvez consulter le montant de vos droits acquis en euros en allant sur votre Compte Personnel de Formation.

Si le montant indiqué sur votre CPF ne couvre pas la totalité du coût de la formation, vous pouvez bénéficier d'abondements de votre employeur.

Pour les salariés et les intérimaires :

- Action de formation à l'initiative de votre employeur : Prise en charge du coût de la formation et de la rémunération par votre employeur dans le cadre du plan de développement des compétences, et éventuellement de votre Compte Personnel de Formation.
- Action de formation certifiante (DUT, Licence professionnelle) à votre initiative : Prise en charge partielle ou totale du coût de la formation et de la rémunération dans le cadre du CPF de transition sous certaines conditions.

STATISTIQUES



LES + DE LA FORMATION

- Des projets à mener tout au long de la formation qui sont de véritables opportunités pour s'initier à la gestion de projet sur une année universitaire et de vivre une véritable mise en situation professionnelle que les étudiant-e-s pourront ensuite valoriser.

CONTACT

Responsable pédagogique
Nadia Oulahbib

Service Formation Continue
seve.fc@iutsf.org
Tél.: 01.64.13.44.95
Fax : 01.64.13.45.05

PROGRAMME ET CONTENU DES ENSEIGNEMENTS

Matières	Nb heures	Matières	Nb heures
UE1 : Environnement spécifique de l'ESS : spécificité du monde associatif	84	UE4 : Organisation stratégique des ressources	119
Le monde de l'ESS : Cadre, typologie et évolution historique	21	La fonction employeur : structurer et anticiper la gestion des ressources humaines	42
Organisation et fonctionnement institutionnel des structures de l'ESS : Spécificité du monde associatif	21	Manager Autrement : Conduite d'équipe	21
Originalité et enjeux des projets sur un territoire et dans un écosystème de l'ESS	42	Bénévolat et volontariat : de nouveaux enjeux au service de la montée en compétences au service de la structure	14
UE2 : Droit des associations et des organisations de l'ESS	49	Optimisation des moyens logistiques et bureautiques. Transformations numériques dans les organisations de l'ESS	42
Le contexte juridique des entreprises de l'Économie Sociale et Solidaire et des associations	21	UE5 : L'association acteur et producteur dans le contexte économique et sociale	112
Contrats et conventions	14	Audit et diagnostic au service d'une démarche de développement durable	56
Responsabilité des dirigeants associatifs au sein des structures de l'ESS	14	Déchiffrage de l'écosystème et compréhension de l'environnement	21
UE3 : Mécanismes de la gestion et de la fiscalité dans l'ESS	98	Ciblage des acteurs et des parties prenantes sur un Territoire	14
Comptabilité	28	Communication et stratégie de la transition	21
Fiscalité	21	UE6 : Professionnelle	698
Gestion financière et financements	49	Projet tutoré	138
		Stage (16 semaines)	560

Calendrier pédagogique

Rentrée	27 septembre 2021
Périodes de stage :	Du 11 octobre au 22 octobre Du 25 avril au 29 avril Rythme du lundi au mercredi du 25 octobre au 15 décembre Du 3 janvier au 16 février Du 28 février au 13 avril
Périodes de congés :	Du 20 décembre au 2 janvier Du 21 au 27 février Du 18 au 24 avril
Jours fériés :	1 novembre - Toussaint 11 novembre - Armistice 26 mai - Ascension 6 juin - Lundi de Pentecôte
Fin de la formation :	17 juin 2022

CONTACT

IUT Sénart Fontainebleau
Campus de Sénart
36 Rue Georges Charpak
77567 Lieusaint Cedex

<https://www.iutsf.u-pec.fr/>

PLAN D'ACCÈS

